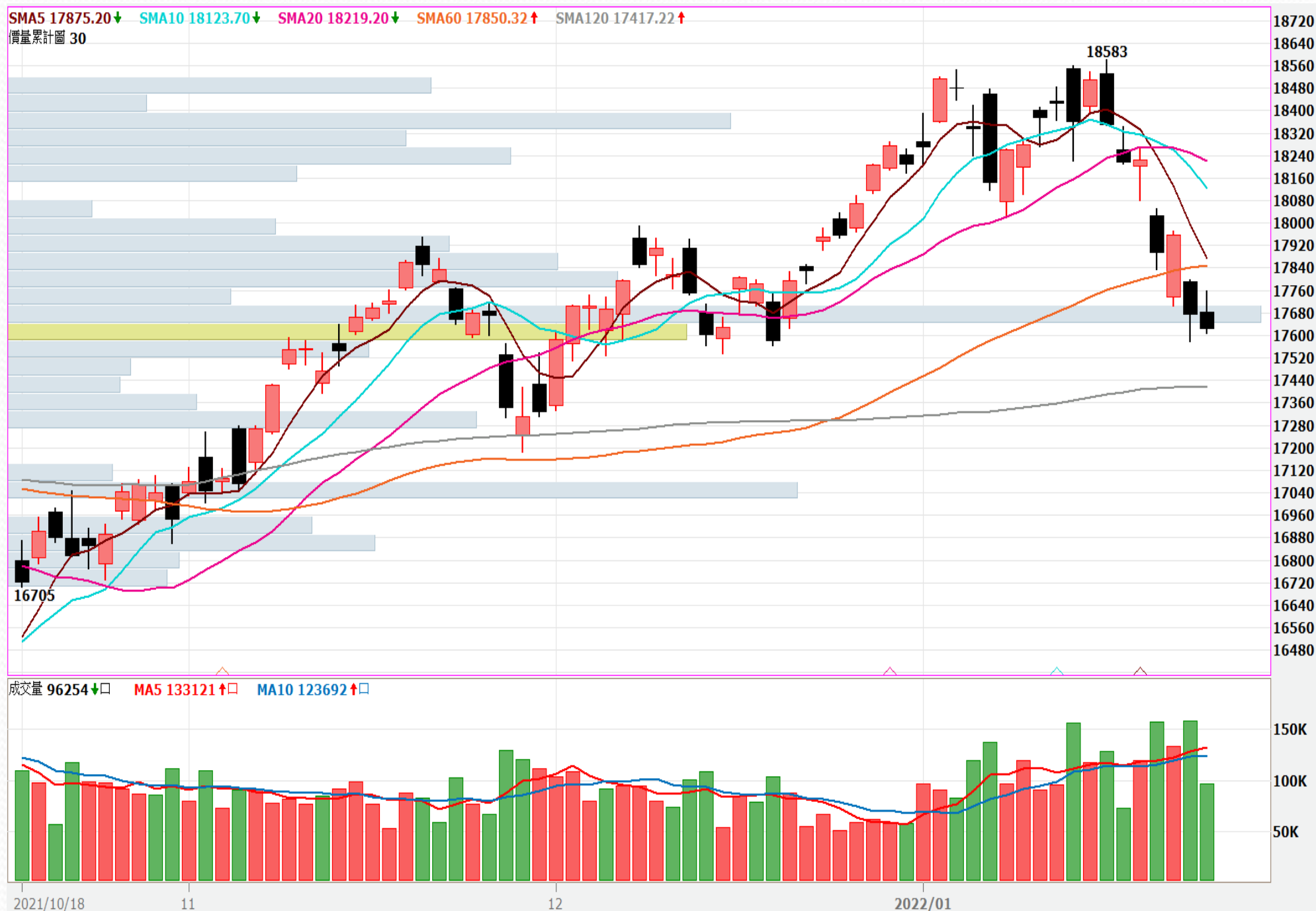


# 台指期日線走勢圖



更新日期：2022年1月26日 資料來源：凱基期貨整理，本資料僅供參考

# 期指行情及法人多空部位表

三大期指當、次月合約每日行情

2022年1月26日

商品	月份	開盤價	最高價	最低價	收盤價	漲跌	漲跌幅	價差	成交量	當日 OI
加權指數		17657.97	17776.42	17633.03	17674.40	-26.72	-0.15%		2,241.1 億元	--
台指期	2	17683	17757	17607	17625	-49	-0.28%	-49.4	96,254	77,596
台指期	3	17629	17700	17558	17570	-51	-0.29%	-104.4	1,536	9,637
電子類		856.49	861.03	854.37	854.42	-5.34	-0.62%		1,491.5 億元	--
電子期	2	855.90	860.50	851.60	852.25	-6.4	-0.75%	-2.17	1,495	2,666
電子期	3	--	--	--	--	--	--	--	7	32
金融類		1741.97	1755.84	1738.01	1748.67	6.32	0.36%		100.9 億元	--
金融期	2	1737.0	1753.6	1736.6	1741.6	6.2	0.36%	-7.07	1,319	2,692
金融期	3	1748.2	1748.2	1748.2	1748.2	15.6	0.90%	-0.47	1	59

2022年1月26日 法人期權多空部位表		未平倉餘額						淨部位
		多方		空方		多空淨額		單日增減
商品名稱	身份別	口數	契約金額	口數	契約金額	累計淨口數	契約金額	(口數)
臺股期貨	自營商	20,361	71,671,899	3,784	13,307,274	16,577	58,364,625	-626
	投信	17,240	60,767,552	15,790	55,656,592	1,450	5,110,960	442
	外資及陸資	17,849	62,904,012	49,630	174,813,770	-31,781	-111,909,758	947
電子期貨	自營商	467	1,592,146	311	1,060,360	156	531,786	-27
	投信	638	2,175,452	0	0	638	2,175,452	50
	外資及陸資	767	2,615,262	999	3,406,390	-232	-791,128	133
金融期貨	自營商	310	539,736	69	120,123	241	419,613	-29
	投信	13	22,638	0	0	13	22,638	0
	外資及陸資	513	893,338	2,341	4,076,603	-1,828	-3,183,265	47
小臺指期	自營商	18,501	16,275,670	20,168	17,724,420	-1,667	-1,448,750	328
	投信	235	207,082	0	0	235	207,082	2
	外資及陸資	1,841	1,622,253	7,428	6,544,713	-5,587	-4,922,460	3,439
臺指選擇權	自營商	73,329	534,637	75,115	642,013	-1,786	-107,376	33,354
	投信	58	1,916	0	0	58	1,916	0
	外資及陸資	41,367	513,110	66,836	554,900	-25,469	-41,790	2,684
所有契約金額加總(億元)		外資及陸資	-1208億48	投信	75億18	自營商	577億60	來源:台灣期交所

更新日期：2022年1月26日 資料來源：凱基期貨整理，本資料僅供參考



# 台指期籌碼匯報

期貨三大法人&大額交易人未平倉口數匯報

2022年1月26日

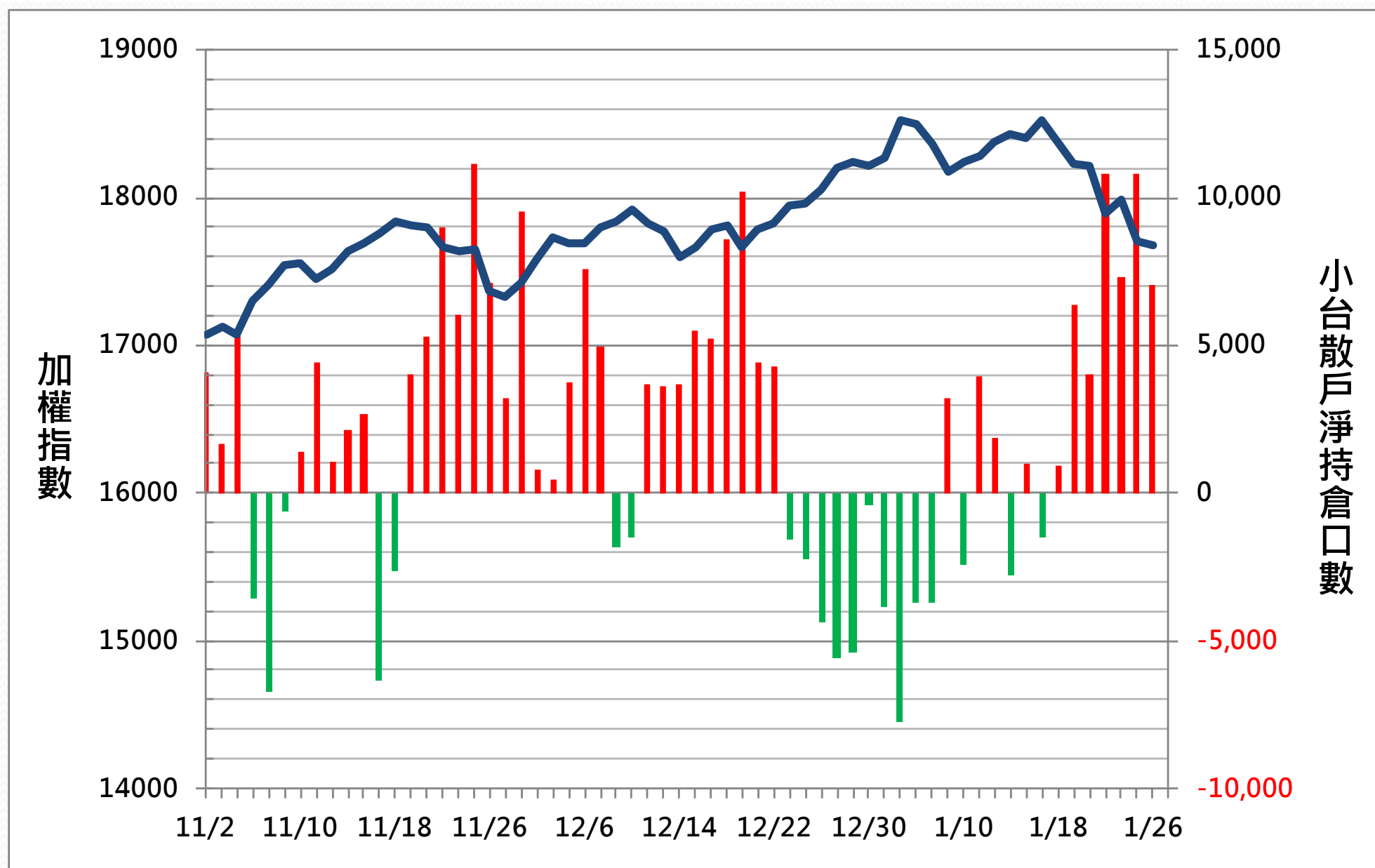
	臺股期貨				電子期貨			
	買方口數	賣方口數	淨部位	淨部位增減	買方口數	賣方口數	淨部位	淨部位增減
外資	17,849	49,630	-31,781	947	767	999	-232	133
投信	17,240	15,790	1,450	442	638	0	638	50
自營商	20,361	3,784	16,577	-626	467	311	156	-27
*特定法人(近月)	---	---	---	---	---	---	---	---
*特定法人(全月)	40,310	50,982	-10,672	462	1,566	983	583	178
*十大交易人(近月)	---	---	---	---	---	---	---	---
*十大交易人(全月)	48,153	53,815	-5,662	60	1,904	2,083	-179	82
*全市場未沖銷(近月)			---	---			---	---
*全市場未沖銷(全月)			96,316	-4,378			2,837	-223
	金融期貨				非金電期貨			
	買方口數	賣方口數	淨部位	淨部位增減	買方口數	賣方口數	淨部位	淨部位增減
外資	513	2,341	-1,828	47	8	2	6	13
投信	13	0	13	0	1	0	1	0
自營商	310	69	241	-29	89	129	-40	-12
特定法人(近月)	---	---	---	---	---	---	---	---
特定法人(全月)	558	2,339	-1,781	-32	37	111	-74	28
十大交易人(近月)	---	---	---	---	---	---	---	---
十大交易人(全月)	1,424	2,514	-1,090	3	127	138	-11	0
全市場未沖銷(近月)			---	---			---	---
全市場未沖銷(全月)			2,827	-71			139	-24

更新日期：2022年1月26日 資料來源：台灣期貨交易所，凱基期貨整理

# 小台散戶籌碼指標

散戶淨持倉口數

7,019



更新日期：2022年1月26日

資料來源：台灣期貨交易所，凱基期貨整理，本資料僅供參考

# 外資期現貨部位統計

外資籌碼變化				
日期	台指期	現貨買賣超	期貨留倉	留倉增減
1月21日	17,895	-400.35 億元	-26,015	-1,140
1月24日	17,957	3.65 億元	-27,141	-1,126
1月25日	17,678	-473.46 億元	-32,728	-5,587
1月26日	17,625	-151.01 億元	-31,781	947

更新日期：2022年1月26日 資料來源：台灣期貨交易所，凱基期貨整理，本資料僅供參考



# 熱門股票期貨統計

股票期貨	上漲成交量前10大					
名次	名稱	成交價(元)	漲跌(元)	漲跌幅(%)	成交量(口)	未平倉量(口)
1	2603 長榮	112.5	3	2.74%	19498	28710
2	2618 長榮航	23.9	0.45	1.92%	7434	31734
3	2498 宏達電	63.7	1.5	2.41%	7385	8007
4	3481 群創	16.85	0.2	1.20%	5632	34576
5	2409 友達	20.1	0.55	2.81%	3907	34049
6	2344 華邦電	29.95	0.45	1.53%	2119	3547
7	6182 合晶	76.8	1.7	2.26%	1901	2473
8	2888 新光金	11	0.1	0.92%	1864	6385
9	6116 彩晶	15.85	0.1	0.63%	1472	4692
10	2883 開發金	18.25	0.1	0.55%	1159	4781

更新日期：2022年1月26日      資料來源：台灣期貨交易所，凱基期貨整理，本資料僅供參考



# 熱門股票期貨統計

股票期貨	下跌成交量前10大					
名次	名稱	成交價(元)	漲跌(元)	漲跌幅(%)	成交量(口)	未平倉量(口)
1	2303 聯電	56.9	-4.9	-7.93%	46,793	37,926
2	2330 台積電	636	-5	-0.78%	5,728	21,012
3	3035 智原	198.5	-6	-2.93%	4,173	1,735
4	5483 中美晶	208.5	-3	-1.42%	2,604	2,205
5	2340 光磊	58	-0.2	-0.34%	2,197	1,694
6	2454 聯發科	1075	-10	-0.92%	1,873	3,160
7	2317 鴻海	101.5	-1.5	-1.46%	1,828	12,641
8	8069 元太	145.5	-1	-0.68%	1,742	2,221
9	2027 大成鋼	43.95	-0.15	-0.34%	1,604	6,386
10	0050 元大台灣50ETF	141.1	-0.75	-0.53%	1,270	5,797

更新日期：2022年1月26日 資料來源：台灣期貨交易所，凱基期貨整理，本資料僅供參考

# 亞洲行情表

亞洲主要指數漲跌			
指數名稱	收盤價	漲跌	漲跌幅%
日經指數	27011.33	-120.01	-0.44%
香港恆生	24207.00	-36.61	-0.15%
上海綜合	3455.67	22.61	0.66%
南韓綜合	2709.24	-11.15	-0.41%
澳洲雪梨	7248.10	-193.40	-2.60%

現貨市場 & 期貨市場行情匯總								
商品	開盤價	收盤價	漲跌幅	價差	成交量 (萬/口數)*	成交量 增減(萬/口數)	未平倉量	未平倉量 增減
加權指數	17657.97	17674.40	-0.15%		2,241.09 億元			
台指近月期貨	17683	17625	-0.28%	-49.40	96,254	-62,408	77,596	2196
台指次近月期貨	17629	17570	-0.29%	-104.40	1,536	380	9,637	968
電子指數	856.49	854.42	-0.62%		1,491.52 億元			
電子近月期貨	855.90	852.25	-0.75%	-2.17	1,495	-710	2,666	-198
電子次近月期貨	--	--	--	#VALUE!	7	-13	32	5
金融指數	1741.97	1748.67	0.36%		100.93 億元			
金融近月期貨	1737.0	1741.6	0.36%	-7.07	1,319	-487	2,692	-69
金融次近月期貨	1748.2	1748.2	0.90%	-0.47	1	-19	59	0
非金電指數	16067.23	16015.78	0.78%		502.32 億元			
非金電近月期貨	16032	15955	0.56%	-60.78	76	-251	128	-25
非金電次近月期貨	16000	16000	0	-15.78	5	-5	11	1

更新日期：2022年1月26日 資料來源：凱基期貨整理，本資料僅供參考



# 陸股ETF行情表

名稱	開盤價	最高價	最低價	收盤價	漲跌	漲跌幅	成交量
元大寶滬深	21.94	22.01	21.77	21.82	-0.15	-68.00%	305 張
富邦上証	35.99	36.18	35.75	35.85	-0.36	-99.00%	869 張
元大上証50	34.50	35.05	34.50	34.80	-0.10	-29.00%	157 張
FH滬深	28.70	28.99	28.69	28.70	-0.36	-124.00%	210 張
富邦上証正2	50.90	51.65	50.15	50.50	-0.90	-175.00%	6,352 張
富邦上証反1	4.05	4.09	4.04	4.09	0.04	99.00%	1,093 張
國泰中國A50	24.25	24.50	24.16	24.21	-0.19	-78.00%	824 張

更新日期：2022年1月26日 資料來源：凱基期貨整理，本資料僅供參考





# 免責聲明及警語

- 一、本報告中的訊息包括來自各項已公開或據信為可靠之資訊來源，為製作報告當時所知之資訊及基於特定時間或期間所作之意見，惟凱基期貨股份有限公司（以下稱本公司）對本報告內容的準確性、完整性和及時性不作任何聲明或保證，本報告所載之資訊或意見日後如有任何變動，本公司將不作通知。
- 二、本報告內容僅供參考，不具有或隱含任何法律效果，本公司就其內容不負任何法律責任。本報告內容不代表未來獲利之預期或保證，交易人應審慎評估，慎重考量自身財務能力及承受風險能力，並特別留意控管風險，如有需要，應諮詢相關財務顧問或專業人士。
- 三、本報告內容不構成亦不得視為對任何投資標的或任何交易之招攬、要約、宣傳、廣告、遊說、引誘或推薦。在任何情況下，本公司不對任何人閱讀本報告或基於本報告觀點所進行的交易所引致的任何損益承擔任何責任。
- 四、本報告內容所涉相關圖表及數據可能採用特定軟體及程式、模型運算，以歷史數據進行繪製及統計，其結果並不代表具有預測未來之能力。
- 五、本報告內容所用技術分析指標可能隨參數設定之不同，而有不同的結果。技術分析指標係將過去歷史資料經由統計分析技術所得之指標數值，僅供參考性質，通常作為事後驗證之用途，且係依據過去歷史資料所得，不具領先意涵，亦不代表具有預測未來之能力。
- 六、本報告內容之著作權屬於本公司所擁有，非經本公司事先書面同意，禁止任何未經本公司授權擅自加以摘錄、引用、轉貼、下載、複製、編輯、翻譯或傳輸行為，任何侵犯本公司著作權之行為，本公司將予究責。
- 七、本報告僅限由本公司傳送予與本公司簽訂顧問契約之客戶閱讀，如有任何人未經本公司事先書面同意而將本報告傳送予他人，本公司將予究責。

許可證照字號：109年金管期總字第011號 KGI凱基期貨地址：台北市重慶南路一段2號6樓部份、12樓及13樓

<http://www.kgifutures.com.tw> 電話(02)2361-9889

更新日期：2022年1月26日 資料來源：台灣期貨交易所，凱基期貨整理，本資料僅供參考