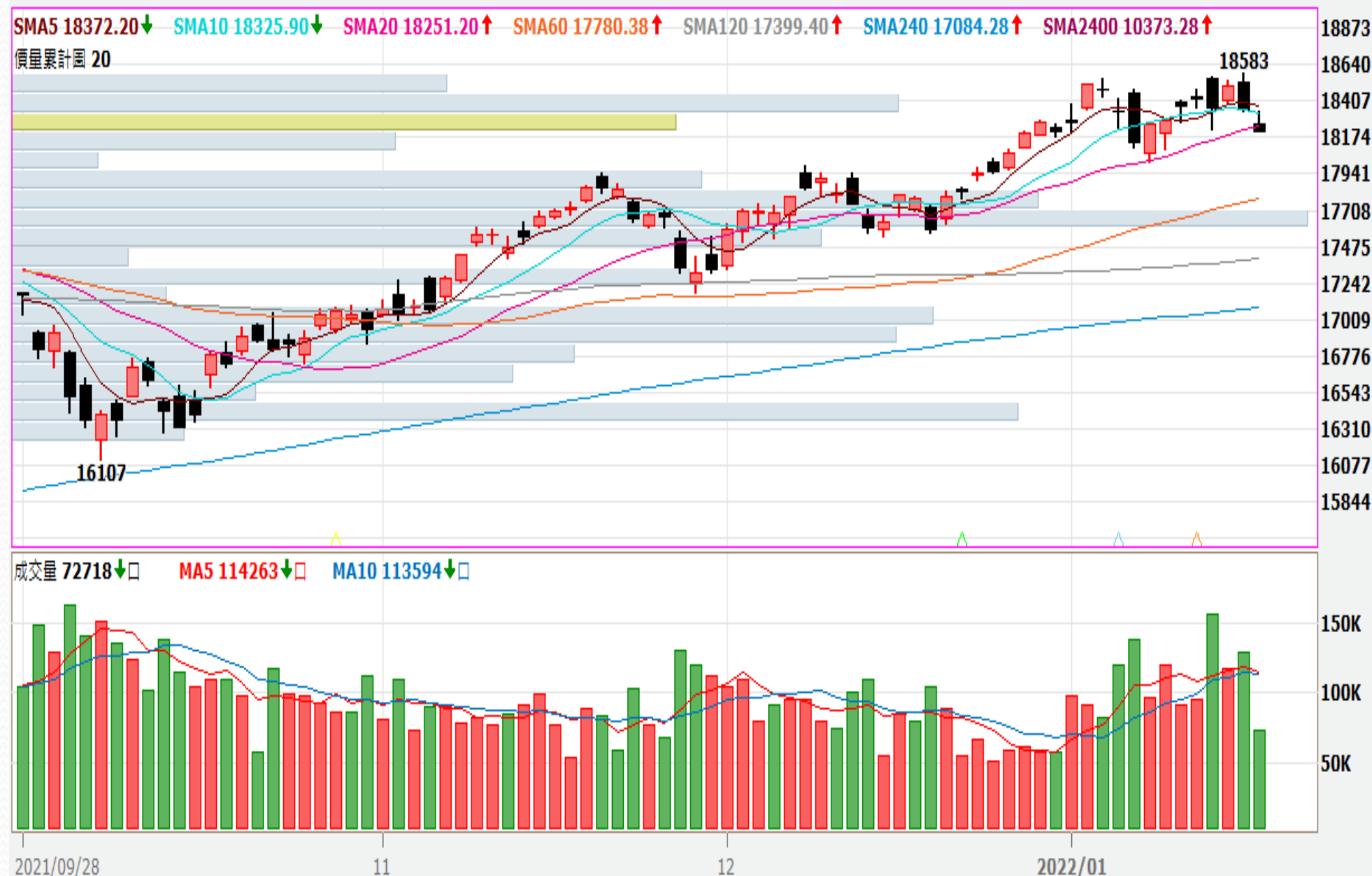


台指期日線走勢圖

台股指數近月(一般)(FITX*1) 日線圖 2022/01/19 開 18261 高 18345 低 18210 收 18218 s 點 量 72718 □ -132 (-0.72%)



更新日期：2022年1月19日 資料來源：凱基期貨整理，本資料僅供參考

期指行情及法人多空部位表

三大期指當、次月合約每日行情

2022年1月19日

商品	月份	開盤價	最高價	最低價	收盤價	漲跌	漲跌幅	價差	成交量	當日 OI
加權指數		18275.18	18359.14	18199.35	18227.46	-151.18	-0.82%		2,556.8 億元	--
台指期	2	18261	18345	18210	18218	-132	-0.72%	-9.46	72,718	15,045
台指期	3	18258	18309	18141	18143	-169	-0.92%	-84.46	63,239	70,843
電子類		882.50	888.86	879.01	882.50	-7.49	-0.84%		1,590.1 億元	--
電子期	2	881.00	888.00	879.85	881.75	-7.55	-0.85%	-0.75	1,594	1,023
電子期	3	877.00	885.60	876.85	877.00	-10	-1.13%	-5.5	2,818	2,487
金融類		1805.87	1805.87	1790.62	1794.28	-12.81	-0.71%		162.2 億元	--
金融期	2	1801.0	1807.6	1791.6	1793.2	-10.6	-0.59%	-1.08	1,116	489
金融期	3	1801.0	1802.6	1786.6	1788.2	-14.2	-0.79%	-6.08	1,633	2,748

2022年1月19日 法人期權多空部位表		未平倉餘額						淨部位
		多方		空方		多空淨額		單日增減
商品名稱	身份別	口數	契約金額	口數	契約金額	累計淨口數	契約金額	(口數)
臺股期貨	自營商	17,330	62,832,970	2,650	9,597,791	14,680	53,235,179	-1,540
	投信	16,397	59,507,992	14,674	53,254,881	1,723	6,253,111	-657
	外資及陸資	21,290	77,258,711	45,781	166,072,795	-24,491	-88,814,084	-288
電子期貨	自營商	508	1,782,572	309	1,084,281	199	698,291	540
	投信	161	564,949	0	0	161	564,949	1
	外資及陸資	1,002	3,516,018	863	3,028,267	139	487,751	-429
金融期貨	自營商	357	638,435	37	66,178	320	572,257	128
	投信	13	23,252	0	0	13	23,252	0
	外資及陸資	412	736,903	2,395	4,283,697	-1,983	-3,546,794	-209
小臺指期	自營商	15,919	14,425,617	18,741	16,980,666	-2,822	-2,555,049	637
	投信	247	224,103	0	0	247	224,103	0
	外資及陸資	2,027	1,839,077	5,812	5,273,032	-3,785	-3,433,955	-6,073
臺指選擇權	自營商	62,895	501,254	51,633	336,893	11,262	164,361	23,067
	投信	58	1,047	0	0	58	1,047	9
	外資及陸資	33,829	291,609	46,491	355,349	-12,662	-63,740	20,284
所有契約金額加總(億元)		外資及陸資	-953億71	投信	70億66	自營商	521億15	來源:台灣期交所

更新日期：2022年1月19日 資料來源：凱基期貨整理，本資料僅供參考

台指期籌碼匯報

期貨三大法人&大額交易人未平倉口數匯報

2022年1月19日

	臺股期貨				電子期貨			
	買方口數	賣方口數	淨部位	淨部位增減	買方口數	賣方口數	淨部位	淨部位增減
外資	21,290	45,781	-24,491	-288	1,002	863	139	-429
投信	16,397	14,674	1,723	-657	161	0	161	1
自營商	17,330	2,650	14,680	-1,540	508	309	199	540
*特定法人(近月)	---	---	---	---	---	---	---	---
*特定法人(全月)	40,136	49,769	-9,633	-3,251	1,265	845	420	-688
*十大交易人(近月)	---	---	---	---	---	---	---	---
*十大交易人(全月)	47,605	52,632	-5,027	-5,546	1,749	1,945	-196	-473
*全市場未沖銷(近月)			---	---			---	---
*全市場未沖銷(全月)			88,439	-16,782			2,599	-503

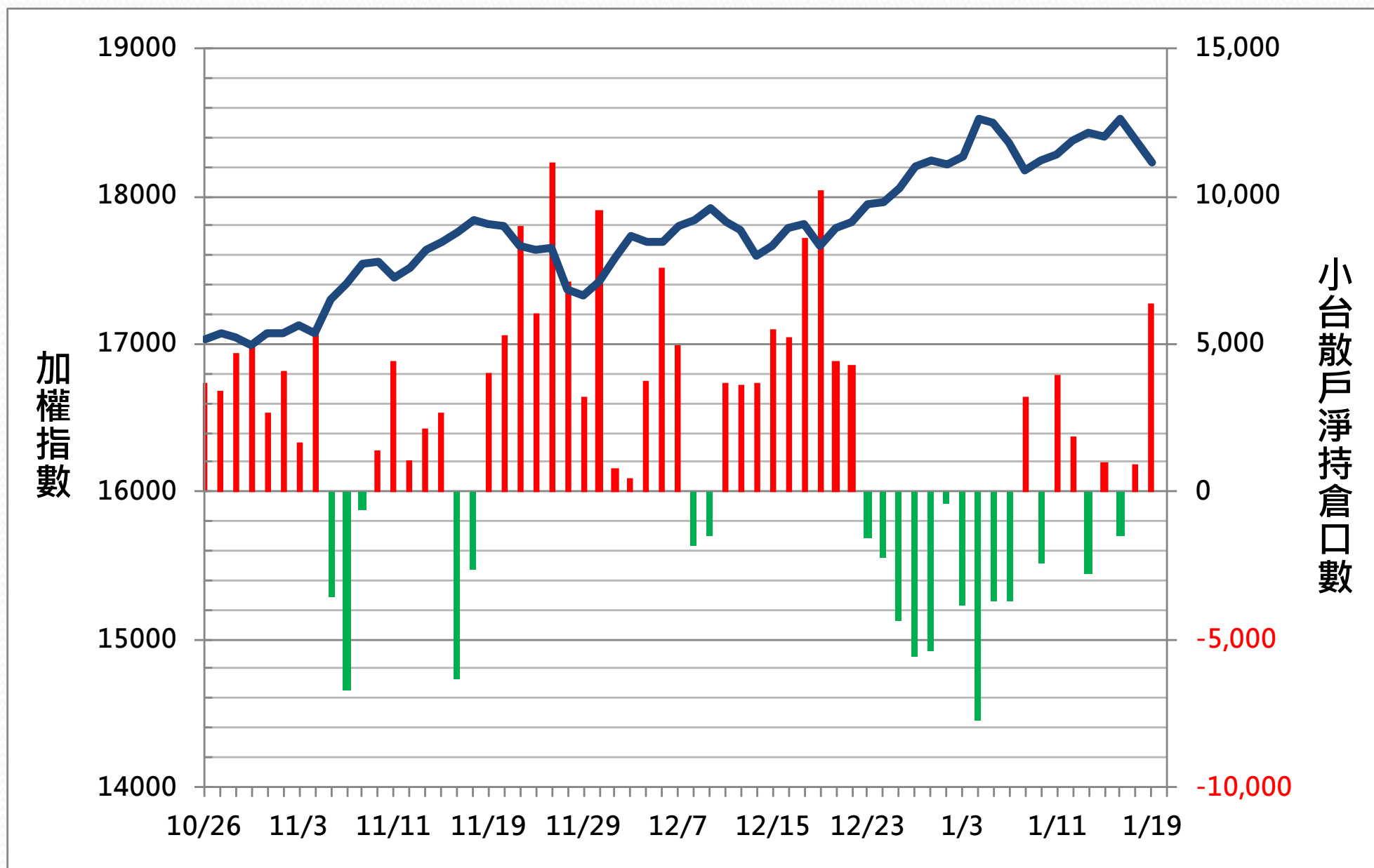
	金融期貨				非金電期貨			
	買方口數	賣方口數	淨部位	淨部位增減	買方口數	賣方口數	淨部位	淨部位增減
外資	412	2,395	-1,983	-209	37	117	-80	-276
投信	13	0	13	0	1	0	1	0
自營商	357	37	320	128	143	94	49	297
特定法人(近月)	---	---	---	---	---	---	---	---
特定法人(全月)	527	2,351	-1,824	-227	65	208	-143	-283
十大交易人(近月)	---	---	---	---	---	---	---	---
十大交易人(全月)	1,615	2,471	-856	-90	208	219	-11	7
全市場未沖銷(近月)			---	---			---	---
全市場未沖銷(全月)			2,825	-397			219	-109

更新日期：2022年1月19日 資料來源：台灣期貨交易所，凱基期貨整理

小台散戶籌碼指標

散戶淨持倉口數

6,360



更新日期：2022年1月19日

資料來源：台灣期貨交易所，凱基期貨整理，本資料僅供參考

外資期現貨部位統計

外資籌碼變化				
日期	台指期	現貨買賣超	期貨留倉	留倉增減
1月14日	18,357	152.83 億元	-25,474	223
1月17日	18,509	64.53 億元	-25,634	-160
1月18日	18,349	-68.62 億元	-24,203	1,431
1月19日	18,218	-19.43 億元	-24,491	-288

更新日期：2022年1月19日 資料來源：台灣期貨交易所，凱基期貨整理，本資料僅供參考

熱門股票期貨統計

股票期貨	上漲成交量前10大					
名次	名稱	成交價(元)	漲跌(元)	漲跌幅(%)	成交量(口)	未平倉量(口)
1	3035 智原	213	4	1.91%	2406	902
2	8069 元太	159	2.5	1.60%	1879	818
3	2323 中環	12.05	0.05	0.42%	977	1115
4	2313 華通	44.15	0.35	0.80%	722	814
5	6282 康舒	34.3	0.4	1.18%	590	408
6	2353 宏碁	30.65	0.2	0.66%	540	1417
7	3231 緯創	30.95	0.85	2.82%	369	187
8	2458 義隆	162	1	0.62%	212	213
9	3406 玉晶光	489	2.5	0.51%	205	167
10	006205 富邦上証ETF	36.27	0.02	0.06%	167	765

更新日期：2022年1月19日 資料來源：台灣期貨交易所，凱基期貨整理，本資料僅供參考

熱門股票期貨統計

股票期貨	下跌成交量前10大					
名次	名稱	成交價(元)	漲跌(元)	漲跌幅(%)	成交量(口)	未平倉量(口)
1	2603 長榮	122	-5	-3.94%	20,314	8,085
2	2618 長榮航	25.1	-0.6	-2.33%	10,249	6,991
3	2303 聯電	62.8	-1.2	-1.88%	8,280	6,650
4	2498 宏達電	70	-0.3	-0.43%	6,902	3,083
5	2330 台積電	654	-8	-1.21%	4,659	2,508
6	2409 友達	21.75	-0.15	-0.68%	3,562	8,425
7	3037 欣興	215.5	-7	-3.15%	3,069	1,020
8	2027 大成鋼	43.85	-0.55	-1.24%	2,122	1,853
9	3481 群創	18.35	-0.15	-0.81%	1,956	6,620
10	2883 開發金	18.9	-0.2	-1.05%	1,921	2,101

更新日期：2022年1月19日 資料來源：台灣期貨交易所，凱基期貨整理，本資料僅供參考

亞洲行情表

亞洲主要指數漲跌			
指數名稱	收盤價	漲跌	漲跌幅%
日經指數	27467.23	-790.02	-2.80%
香港恆生	24038.00	-74.78	-0.31%
上海綜合	3558.18	-11.73	-0.33%
南韓綜合	2842.28	-21.96	-0.77%
澳洲雪梨	7656.60	-79.20	-1.02%

現貨市場 & 期貨市場行情匯總								
商品	開盤價	收盤價	漲跌幅	價差	成交量 (萬/口數)*	成交量 增減(萬/口數)	未平倉量	未平倉量 增減
加權指數	18275.18	18227.46	-0.82%		2,556.84 億元			
台指近月期貨	18261	18218	-0.72%	-9.46	72,718	-56,236	15,045	-11864
台指次近月期貨	18258	18143	-0.92%	-84.46	63,239	26,534	70,843	13172
電子指數	882.50	882.50	-0.84%		1,590.09 億元			
電子近月期貨	881.00	881.75	-0.85%	-0.75	1,594	-1,072	1,023	-434
電子次近月期貨	877.00	877.00	-1.13%	-5.50	2,818	2,131	2,487	1008
金融指數	1805.87	1794.28	-0.71%		162.16 億元			
金融近月期貨	1801.0	1793.2	-0.59%	-1.08	1,116	-1,117	489	-395
金融次近月期貨	1801.0	1788.2	-0.79%	-6.08	1,633	868	2,748	511
非金電指數	16644.28	16493.53	-0.83%		646.45 億元			
非金電近月期貨	16629	16499	-0.57%	5.47	328	33	289	81
非金電次近月期貨	16627	16463	0	-30.53	449	415	219	99

更新日期：2022年1月19日 資料來源：凱基期貨整理，本資料僅供參考

陸股ETF行情表

名稱	開盤價	最高價	最低價	收盤價	漲跌	漲跌幅	成交量
元大寶滬深	22.34	22.35	22.10	22.10	-0.27	-121.00%	251 張
富邦上証	36.19	36.44	36.19	36.22	-0.03	-8.00%	3,405 張
元大上証50	34.95	35.10	34.95	34.99	0.06	17.00%	430 張
FH滬深	29.27	29.47	29.20	29.20	-0.09	-31.00%	13 張
富邦上証正2	51.75	52.55	51.40	51.45	-0.20	-39.00%	3,789 張
富邦上証反1	4.04	4.05	3.99	4.05	0.02	50.00%	285 張
國泰中國A50	24.39	24.52	24.28	24.30	-0.06	-25.00%	723 張

更新日期：2022年1月19日 資料來源：凱基期貨整理，本資料僅供參考



免責聲明及警語

- 一、本報告中的訊息包括來自各項已公開或據信為可靠之資訊來源，為製作報告當時所知之資訊及基於特定時間或期間所作之意見，惟凱基期貨股份有限公司（以下稱本公司）對本報告內容的準確性、完整性和及時性不作任何聲明或保證，本報告所載之資訊或意見日後如有任何變動，本公司將不作通知。
- 二、本報告內容僅供參考，不具有或隱含任何法律效果，本公司就其內容不負任何法律責任。本報告內容不代表未來獲利之預期或保證，交易人應審慎評估，慎重考量自身財務能力及承受風險能力，並特別留意控管風險，如有需要，應諮詢相關財務顧問或專業人士。
- 三、本報告內容不構成亦不得視為對任何投資標的或任何交易之招攬、要約、宣傳、廣告、遊說、引誘或推薦。在任何情況下，本公司不對任何人閱讀本報告或基於本報告觀點所進行的交易所引致的任何損益承擔任何責任。
- 四、本報告內容所涉相關圖表及數據可能採用特定軟體及程式、模型運算，以歷史數據進行繪製及統計，其結果並不代表具有預測未來之能力。
- 五、本報告內容所用技術分析指標可能隨參數設定之不同，而有不同的結果。技術分析指標係將過去歷史資料經由統計分析技術所得之指標數值，僅供參考性質，通常作為事後驗證之用途，且係依據過去歷史資料所得，不具領先意涵，亦不代表具有預測未來之能力。
- 六、本報告內容之著作權屬於本公司所擁有，非經本公司事先書面同意，禁止任何未經本公司授權擅自加以摘錄、引用、轉貼、下載、複製、編輯、翻譯或傳輸行為，任何侵犯本公司著作權之行為，本公司將予究責。
- 七、本報告僅限由本公司傳送予與本公司簽訂顧問契約之客戶閱讀，如有任何人未經本公司事先書面同意而將本報告傳送予他人，本公司將予究責。

許可證照字號：109年金管期總字第011號 KGI凱基期貨地址：台北市重慶南路一段2號6樓部份、12樓及13樓

<http://www.kgifutures.com.tw> 電話(02)2361-9889

更新日期：2022年1月19日 資料來源：台灣期貨交易所，凱基期貨整理，本資料僅供參考