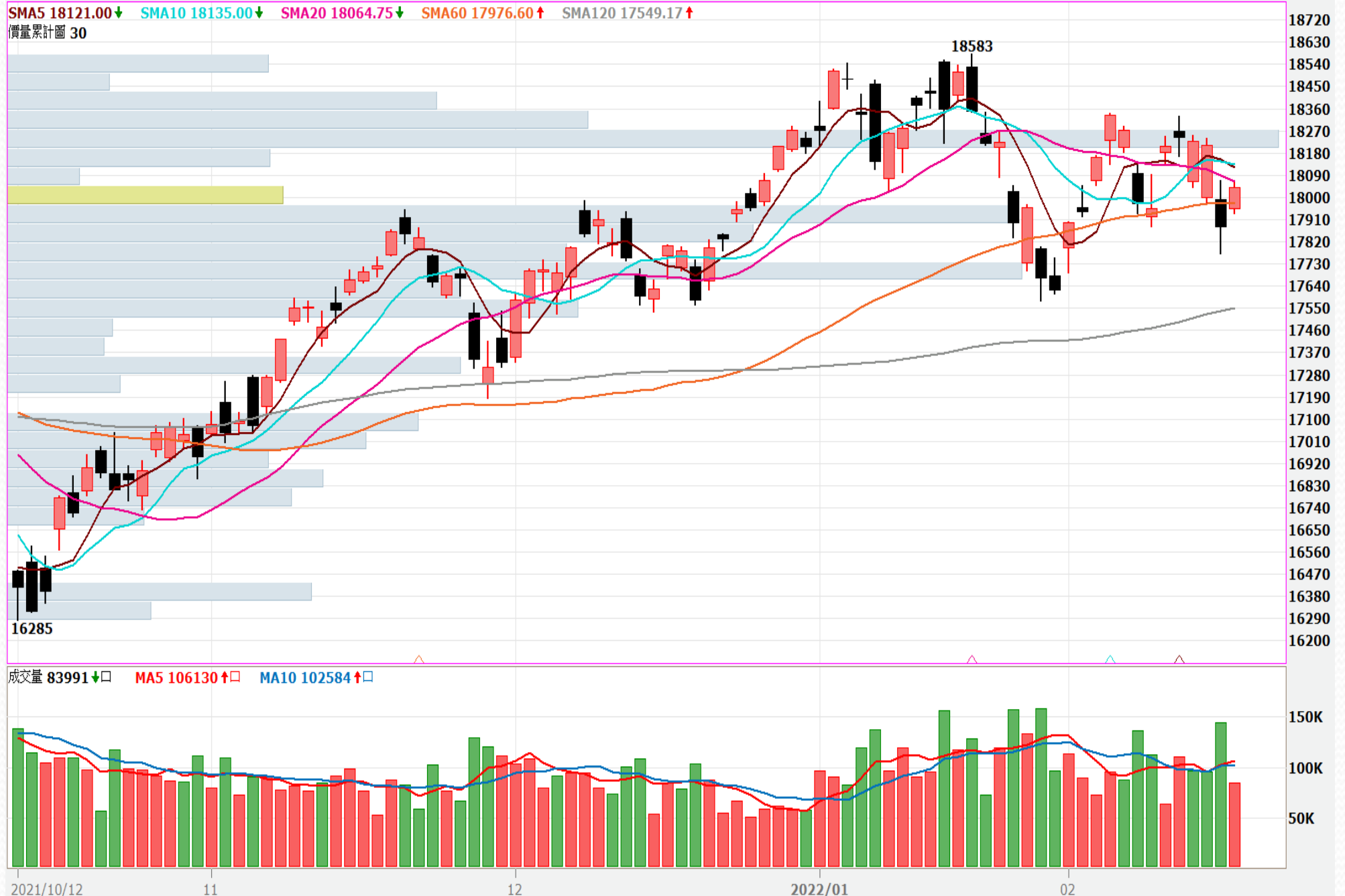


台指期日線走勢圖

台股指數近月(一般)(FITX*1) 日線圖 2022/02/23 開 17954 高 18060 低 17936 收 18042 s 點 量 83991 口 +162 (+0.91%)

SMA5 18121.00↓ SMA10 18135.00↓ SMA20 18064.75↓ SMA60 17976.60↑ SMA120 17549.17↑
價量累計圖 30



更新日期：2022年2月23日 資料來源：凱基期貨整理，本資料僅供參考

期指行情及法人多空部位表

三大期指當、次月合約每日行情

2022年2月23日

商品	月份	開盤價	最高價	最低價	收盤價	漲跌	漲跌幅	價差	成交量	當日OI
加權指數		17954.75	18109.28	17954.75	18055.73	86.44	0.48%		2,689.9 億元	--
台指期	3	17954	18060	17936	18042	162	0.91%	-13.73	83,991	71,178
台指期	4	17920	18028	17909	18013	163	0.91%	-42.73	813	3,415
電子類		854.47	862.49	854.47	859.04	2.59	0.30%		1,358.0 億元	--
電子期	3	856.10	859.35	852.85	857.90	6.8	0.80%	-1.14	1,171	2,256
電子期	4	854.00	854.00	853.75	853.75	3.25	0.38%	-5.29	2	31
金融類		1784.86	1791.66	1781.11	1787.70	1.89	0.11%		87.1 億元	--
金融期	3	1782.4	1790.2	1779.4	1787.2	6.8	0.38%	-0.5	845	2,413
金融期	4	1779.0	1785.0	1779.0	1785.0	5.6	0.31%	-2.7	2	48

2022年2月23日 法人期權多空部位表		未平倉餘額						淨部位
商品名稱	身份別	多方		空方		多空淨額		單日增減
		口數	契約金額	口數	契約金額	累計淨口數	契約金額	(口數)
臺股期貨	自營商	18,820	67,855,392	4,023	14,492,338	14,797	53,363,054	-665
	投信	12,623	45,548,833	14,764	53,274,418	-2,141	-7,725,585	348
	外資及陸資	19,592	70,694,621	36,711	132,375,298	-17,119	-61,680,677	2,684
電子期貨	自營商	406	1,392,985	420	1,441,052	-14	-48,067	-27
	投信	151	518,141	0	0	151	518,141	-1
	外資及陸資	847	2,906,396	512	1,756,877	335	1,149,519	92
金融期貨	自營商	270	482,444	50	89,356	220	393,088	4
	投信	13	23,234	0	0	13	23,234	0
	外資及陸資	545	974,024	2,193	3,919,286	-1,648	-2,945,262	-22
小臺指期	自營商	14,914	13,426,286	13,907	12,524,236	1,007	902,050	333
	投信	239	215,602	0	0	239	215,602	-2
	外資及陸資	2,003	1,806,930	9,044	8,155,574	-7,041	-6,348,644	5,239
臺指選擇權	自營商	92,733	687,375	79,790	544,231	12,943	143,144	14,168
	投信	68	748	0	0	68	748	0
	外資及陸資	41,850	365,242	61,553	545,025	-19,703	-179,783	13,002
所有契約金額加總(億元)		外資及陸資	-700億05	投信	-69億68	自營商	547億53	來源:台灣期交所

更新日期：2022年2月23日 資料來源：凱基期貨整理，本資料僅供參考

台指期籌碼匯報

期貨三大法人&大額交易人未平倉口數匯報

2022年2月23日

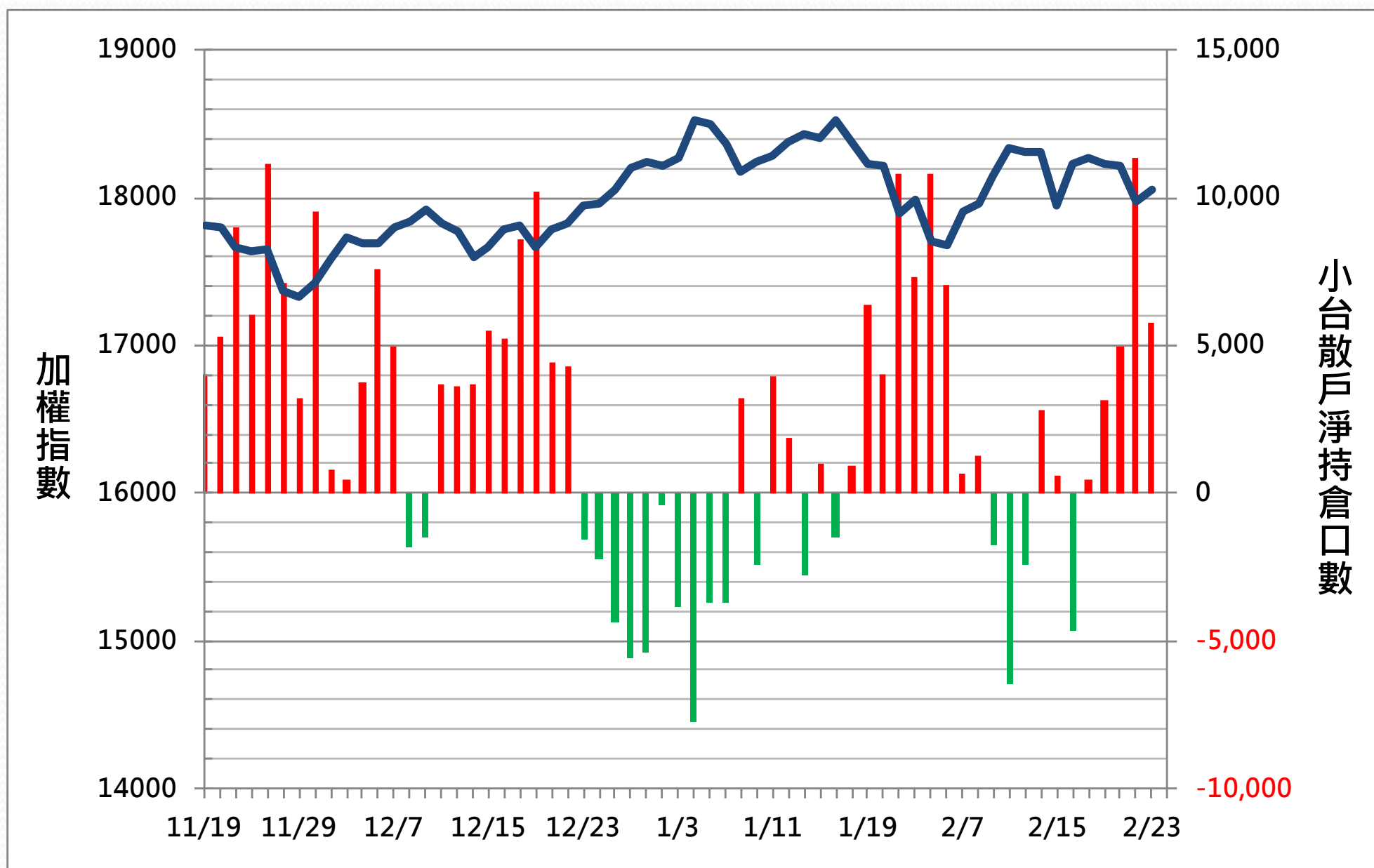
	臺股期貨				電子期貨			
	買方口數	賣方口數	淨部位	淨部位增減	買方口數	賣方口數	淨部位	淨部位增減
外資	19,592	36,711	-17,119	2,684	847	512	335	92
投信	12,623	14,764	-2,141	348	151	0	151	-1
自營商	18,820	4,023	14,797	-665	406	420	-14	-27
*特定法人(近月)	35,575	40,120	-4,545	-309	1,119	596	523	122
*特定法人(全月)	38,001	41,363	-3,362	1,790	1,140	596	544	122
*十大交易人(近月)	39,989	41,982	-1,993	-513	1,460	1,696	-236	70
*十大交易人(全月)	42,878	45,496	-2,618	-144	1,482	1,696	-214	70
*全市場未沖銷(近月)			81,789	-2,283			2,370	-45
*全市場未沖銷(全月)			89,372	-1,810			2,407	-44
	金融期貨				非金電期貨			
	買方口數	賣方口數	淨部位	淨部位增減	買方口數	賣方口數	淨部位	淨部位增減
外資	545	2,193	-1,648	-22	0	20	-20	6
投信	13	0	13	0	1	0	1	0
自營商	270	50	220	4	63	88	-25	2
特定法人(近月)	621	2,168	-1,547	-33	16	41	-25	19
特定法人(全月)	621	2,188	-1,567	-33	23	41	-18	19
十大交易人(近月)	1,403	2,255	-852	-5	90	101	-11	8
十大交易人(全月)	1,426	2,275	-849	-5	105	113	-8	10
全市場未沖銷(近月)			2,504	1			110	-15
全市場未沖銷(全月)			2,558	0			129	-14

更新日期：2022年2月23日 資料來源：台灣期貨交易所，凱基期貨整理

小台散戶籌碼指標

散戶淨持倉口數

5,795



更新日期：2022年2月23日

資料來源：台灣期貨交易所，凱基期貨整理，本資料僅供參考

外資期現貨部位統計

外資籌碼變化

日期	台指期	現貨買賣超	期貨留倉	留倉增減
2月18日	18,226	64.72 億元	-17,209	-762
2月21日	18,210	-112.21 億元	-19,484	-2,275
2月22日	17,878	-386.61 億元	-19,803	-319
2月23日	18,042	-121.82 億元	-17,119	2,684

更新日期：2022年2月23日 資料來源：台灣期貨交易所，凱基期貨整理，本資料僅供參考

熱門股票期貨統計

股票期貨	上漲成交量前10大					
名次	名稱	成交價(元)	漲跌(元)	漲跌幅(%)	成交量(口)	未平倉量(口)
1	2618 長榮航	35.55	2.7	8.22%	77293	56755
2	2603 長榮	145.5	3	2.11%	18025	33755
3	3035 智原	245	9.5	4.03%	11541	1872
4	2303 聯電	53.6	0.9	1.71%	5155	28695
5	3037 欣興	242	3.5	1.47%	4738	6966
6	2344 華邦電	34.8	0.7	2.05%	4248	4691
7	2027 大成鋼	52.5	0.8	1.55%	3711	7193
8	8069 元太	153	6	4.08%	3132	4027
9	2409 友達	20.75	0.15	0.73%	2603	32368
10	2498 宏達電	62	0.6	0.98%	2592	8121

更新日期：2022年2月23日 資料來源：台灣期貨交易所，凱基期貨整理，本資料僅供參考

熱門股票期貨統計

股票期貨	下跌成交量前10大					
名次	名稱	成交價(元)	漲跌(元)	漲跌幅(%)	成交量(口)	未平倉量(口)
1	2330 台積電	626	-1	-0.16%	4,025	24,083
2	2313 華通	48.05	-0.45	-0.93%	1,706	2,739
3	2458 義隆	171	-4	-2.29%	1,637	1,001
4	1605 華新	27.95	-0.45	-1.58%	1,272	1,402
5	2883 開發金	19.4	-0.05	-0.26%	457	4,696
6	2327 國巨	465.5	-5	-1.06%	423	1,292
7	3711 日月光投控	102.5	-0.5	-0.49%	391	2,411
8	6116 彩晶	16.1	-0.05	-0.31%	326	3,864
9	3443 創意	451.5	-1.5	-0.33%	263	433
10	2382 廣達	94.5	-0.2	-0.21%	214	2,516

更新日期：2022年2月23日 資料來源：台灣期貨交易所，凱基期貨整理，本資料僅供參考

亞洲行情表

亞洲主要指數漲跌			
指數名稱	收盤價	漲跌	漲跌幅%
日經指數	26449.61	-461.26	-1.71%
香港恆生	23660.00	140.00	0.60%
上海綜合	3489.15	32.00	0.93%
南韓綜合	2719.53	12.74	0.47%
澳洲雪梨	7473.90	51.70	0.70%

現貨市場 & 期貨市場行情匯總								
商品	開盤價	收盤價	漲跌幅	價差	成交量 (萬/口數)*	成交量 增減(萬/口數)	未平倉量	未平倉量 增減
加權指數	17954.75	18055.73	0.48%		2,689.88 億元			
台指近月期貨	17954	18042	0.91%	-13.73	83,991	-60,265	71,178	-1380
台指次近月期貨	17920	18013	0.91%	-42.73	813	-363	3,415	399
電子指數	854.47	859.04	0.30%		1,358.05 億元			
電子近月期貨	856.10	857.90	0.80%	-1.14	1,171	-881	2,256	-50
電子次近月期貨	854.00	853.75	0.38%	-5.29	2	-18	31	1
金融指數	1784.86	1787.70	0.11%		87.07 億元			
金融近月期貨	1782.4	1787.2	0.38%	-0.50	845	-1,082	2,413	4
金融次近月期貨	1779.0	1785.0	0.31%	-2.70	2	-34	48	0
非金電指數	17010.82	16989.12	1.06%		1,132.48 億元			
非金電近月期貨	16980	16980	1.12%	-9.12	70	-119	110	-15
非金電次近月期貨	16968	16968	0	-21.12	16	16	19	1

更新日期：2022年2月23日 資料來源：凱基期貨整理，本資料僅供參考

陸股ETF行情表

名稱	開盤價	最高價	最低價	收盤價	漲跌	漲跌幅	成交量
元大寶滬深	21.43	21.65	21.43	21.63	0.18	84.00%	59 張
富邦上証	35.87	36.04	35.80	36.03	0.35	98.00%	602 張
元大上証50	34.64	34.68	34.41	34.66	0.34	99.00%	83 張
FH滬深	28.34	28.48	28.29	28.42	0.30	107.00%	82 張
富邦上証正2	48.88	49.28	48.57	49.08	0.43	88.00%	3,890 張
富邦上証反1	4.14	4.15	4.13	4.14	-0.01	-24.00%	465 張
國泰中國A50	23.90	24.06	23.90	24.05	0.15	63.00%	144 張

更新日期：2022年2月23日 資料來源：凱基期貨整理，本資料僅供參考



免責聲明及警語

- 一、本報告中的訊息包括來自各項已公開或據信為可靠之資訊來源，為製作報告當時所知之資訊及基於特定時間或期間所作之意見，惟凱基期貨股份有限公司（以下稱本公司）對本報告內容的準確性、完整性和及時性不作任何聲明或保證，本報告所載之資訊或意見日後如有任何變動，本公司將不作通知。
- 二、本報告內容僅供參考，不具有或隱含任何法律效果，本公司就其內容不負任何法律責任。本報告內容不代表未來獲利之預期或保證，交易人應審慎評估，慎重考量自身財務能力及承受風險能力，並特別留意控管風險，如有需要，應諮詢相關財務顧問或專業人士。
- 三、本報告內容不構成亦不得視為對任何投資標的或任何交易之招攬、要約、宣傳、廣告、遊說、引誘或推薦。在任何情況下，本公司不對任何人閱讀本報告或基於本報告觀點所進行的交易所引致的任何損益承擔任何責任。
- 四、本報告內容所涉相關圖表及數據可能採用特定軟體及程式、模型運算，以歷史數據進行繪製及統計，其結果並不代表具有預測未來之能力。
- 五、本報告內容所用技術分析指標可能隨參數設定之不同，而有不同的結果。技術分析指標係將過去歷史資料經由統計分析技術所得之指標數值，僅供參考性質，通常作為事後驗證之用途，且係依據過去歷史資料所得，不具領先意涵，亦不代表具有預測未來之能力。
- 六、本報告內容之著作權屬於本公司所擁有，非經本公司事先書面同意，禁止任何未經本公司授權擅自加以摘錄、引用、轉貼、下載、複製、編輯、翻譯或傳輸行為，任何侵犯本公司著作權之行為，本公司將予究責。
- 七、本報告僅限由本公司傳送予與本公司簽訂顧問契約之客戶閱讀，如有任何人未經本公司事先書面同意而將本報告傳送予他人，本公司將予究責。

許可證照字號：109年金管期總字第011號 KGI凱基期貨地址：台北市重慶南路一段2號6樓部份、12樓及13樓

<http://www.kgifutures.com.tw> 電話(02)2361-9889

更新日期：2022年2月23日 資料來源：台灣期貨交易所，凱基期貨整理，本資料僅供參考