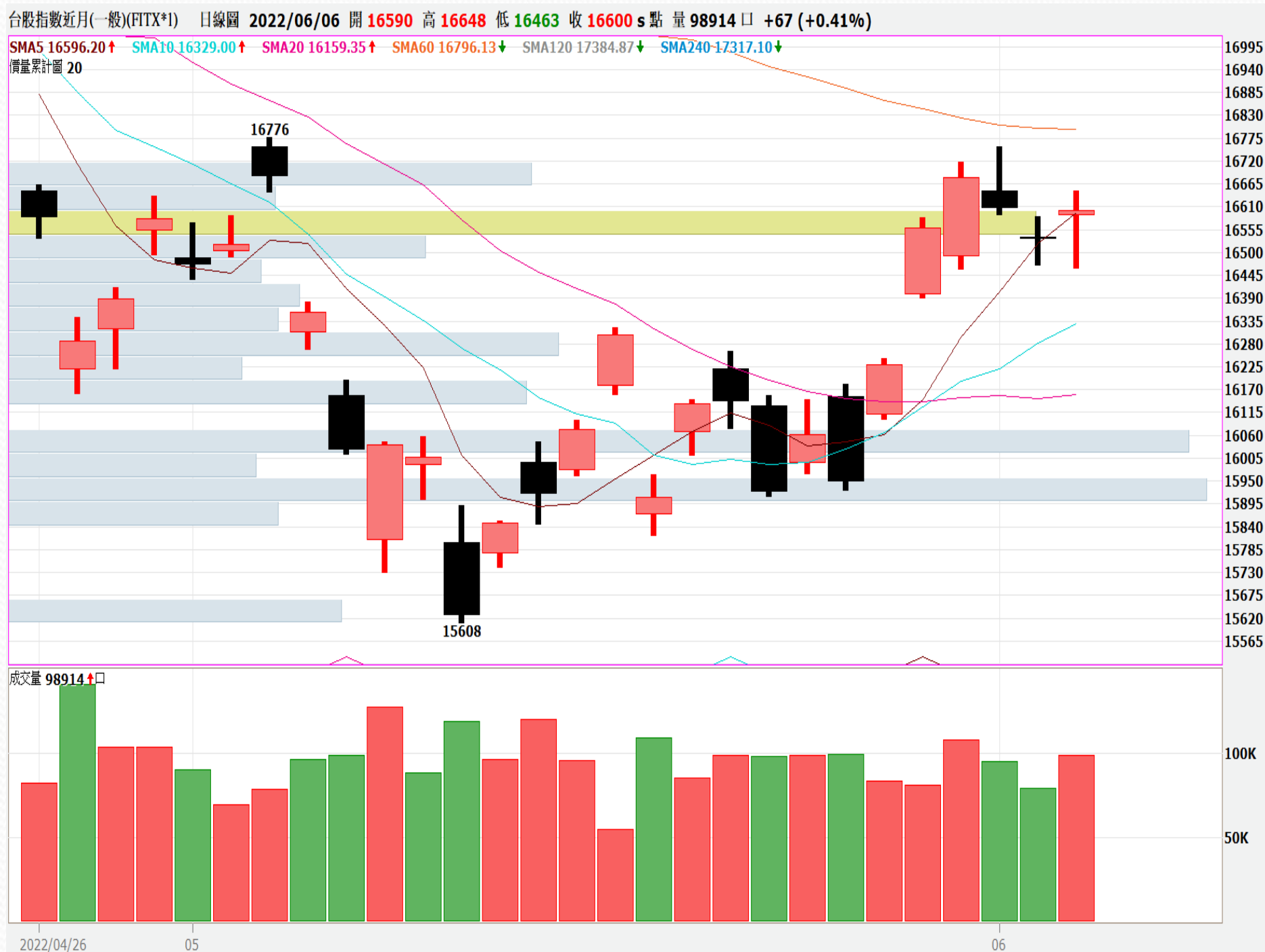


# 台指期日線走勢圖



更新日期：2022年6月6日 資料來源：凱基期貨整理，本資料僅供參考

# 期指行情及法人多空部位表

三大期指當、次月合約每日行情

2022年6月6日

商品	月份	開盤價	最高價	最低價	收盤價	漲跌	漲跌幅	價差	成交量	當日OI
加權指數		16570.89	16654.12	16509.01	16605.96	53.39	0.32%		2,102.8 億元	--
台指期	6	16590	16648	16463	16600	67	0.41%	-5.96	98,914	91,412
台指期	7	16168	16209	16035	16167	63	0.39%	-439	1,215	10,542
電子類		768.11	773.28	765.05	769.95	2.52	0.33%		1,130.4 億元	--
電子期	6	768.80	772.55	762.75	770.25	4.7	0.61%	0.3	1,796	2,967
電子期	7	752.85	755.25	747.75	754.80	5.6	0.75%	-15.15	10	61
金融類		1671.72	1687.76	1663.12	1681.60	9.54	0.57%		112.4 億元	--
金融期	6	1671.4	1688.0	1662.0	1683.6	14.4	0.86%	2	1,965	1,990
金融期	7	1625.2	1640.0	1625.2	1640.0	13.8	0.85%	-41.6	10	113

2022年6月6日 法人期權多空部位表		未平倉餘額						淨部位
商品名稱	身份別	多方		空方		多空淨額		單日增減
		口數	契約金額	口數	契約金額	累計淨口數	契約金額	(口數)
臺股期貨	自營商	17,614	57,656,775	7,452	24,522,674	10,162	33,134,101	790
	投信	13,839	45,945,480	19,199	63,740,680	-5,360	-17,795,200	142
	外資及陸資	51,283	170,178,260	42,755	140,848,877	8,528	29,329,383	-1,729
電子期貨	自營商	345	1,062,070	451	1,386,116	-106	-324,046	-73
	投信	137	422,124	0	0	137	422,124	0
	外資及陸資	1,622	4,997,706	606	1,867,207	1,016	3,130,499	180
金融期貨	自營商	271	455,533	613	1,029,433	-342	-573,900	-29
	投信	39	65,637	0	0	39	65,637	0
	外資及陸資	477	802,791	926	1,557,551	-449	-754,760	-14
小臺指期	自營商	17,516	14,354,650	13,491	11,088,125	4,025	3,266,525	869
	投信	338	280,540	0	0	338	280,540	0
	外資及陸資	6,881	5,710,775	3,704	3,060,926	3,177	2,649,849	-645
臺指選擇權	自營商	106,833	866,668	103,790	490,073	3,043	376,595	-12,009
	投信	86	135	700	3,829	-614	-3,694	0
	外資及陸資	63,341	401,943	58,618	680,360	4,723	-278,417	2,216
所有契約金額加總(億元)		外資及陸資	340億77	投信	-170億31	自營商	358億79	來源:台灣期交所

更新日期：2022年6月6日 資料來源：凱基期貨整理，本資料僅供參考

# 台指期籌碼匯報

期貨三大法人&大額交易人未平倉口數匯報

2022年6月6日

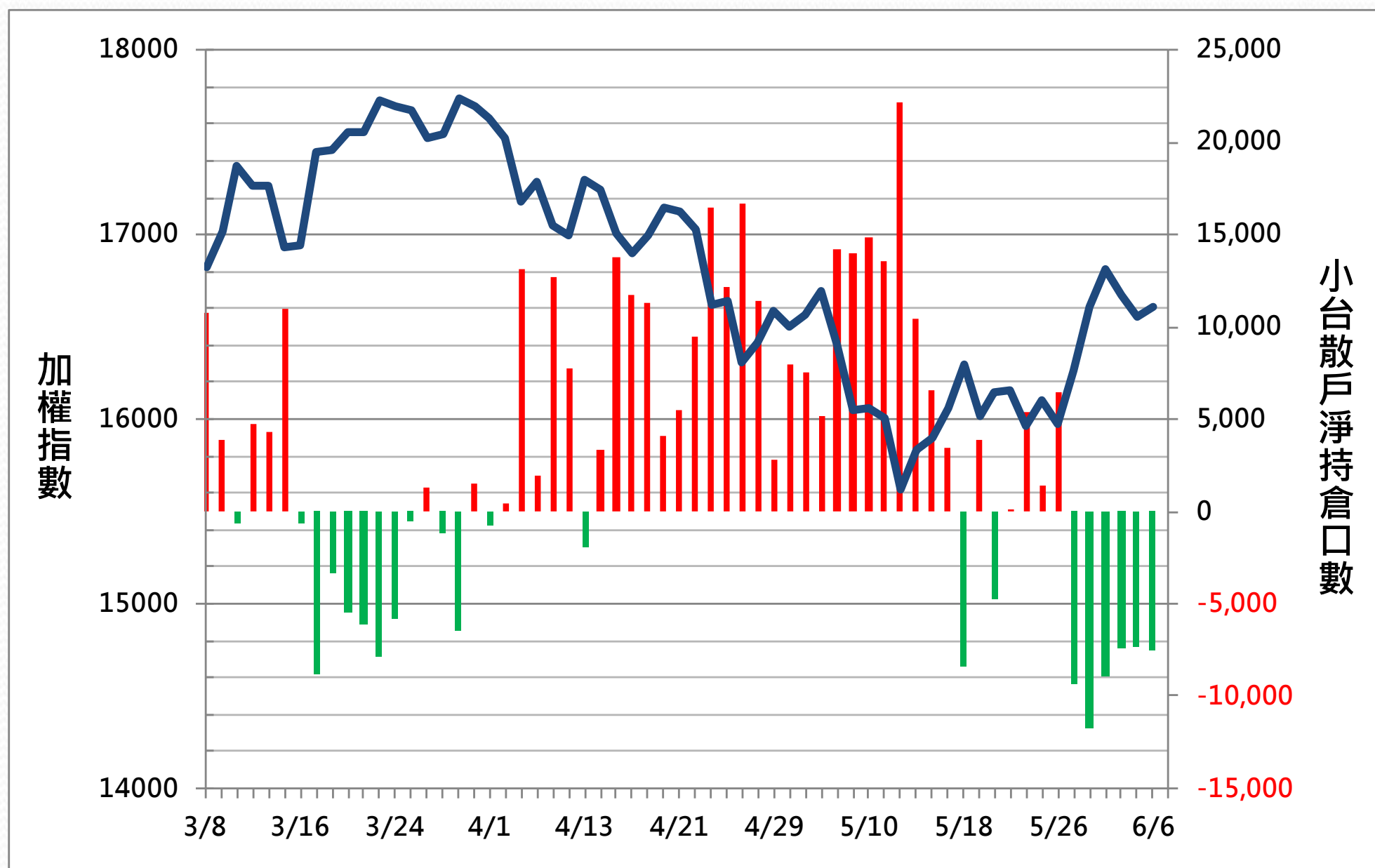
	臺股期貨				電子期貨			
	買方口數	賣方口數	淨部位	淨部位增減	買方口數	賣方口數	淨部位	淨部位增減
外資	51,283	42,755	8,528	-1,729	1,622	606	1,016	180
投信	13,839	19,199	-5,360	142	137	0	137	0
自營商	17,614	7,452	10,162	790	345	451	-106	-73
*特定法人(近月)	58,357	35,727	22,630	-2,596	1,693	722	971	205
*特定法人(全月)	65,323	45,591	19,732	-4,201	1,693	722	971	205
*十大交易人(近月)	58,357	41,605	16,752	-2,147	2,172	2,251	-79	158
*十大交易人(全月)	65,323	50,382	14,941	-1,885	2,172	2,251	-79	158
*全市場未沖銷(近月)			101,618	-2,286			3,172	-147
*全市場未沖銷(全月)			118,935	-1,576			3,249	-139
	金融期貨				非金電期貨			
	買方口數	賣方口數	淨部位	淨部位增減	買方口數	賣方口數	淨部位	淨部位增減
外資	477	926	-449	-14	92	102	-10	7
投信	39	0	39	0	0	0	0	0
自營商	271	613	-342	-29	257	225	32	-17
特定法人(近月)	543	1,082	-539	-72	94	225	-131	10
特定法人(全月)	543	1,035	-492	-63	94	237	-143	9
十大交易人(近月)	1,253	1,291	-38	-87	318	301	17	-3
十大交易人(全月)	1,283	1,322	-39	-78	371	348	23	-1
全市場未沖銷(近月)			2,128	15			321	-5
全市場未沖銷(全月)			2,262	20			378	-1

更新日期：2022年6月6日 資料來源：台灣期貨交易所，凱基期貨整理

# 小台散戶籌碼指標

散戶淨持倉口數

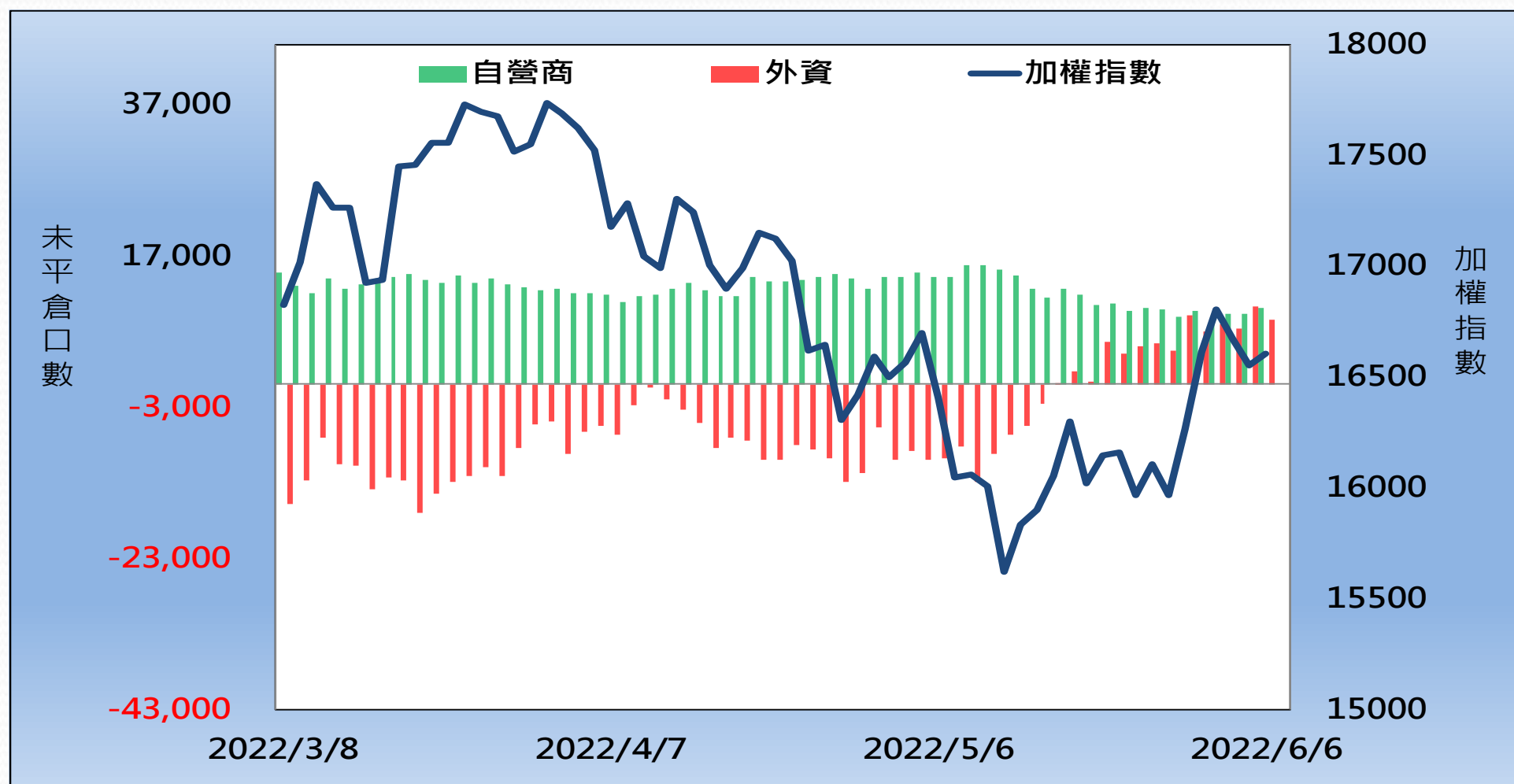
-7,540



更新日期：2022年6月6日 資料來源：台灣期貨交易所，凱基期貨整理，本資料僅供參考

# 外資&自營商籌碼變化

外資籌碼變化					自營商籌碼變化		
日期	台指期	現貨買賣超	期貨留倉	留倉增減	現貨買賣超	期貨留倉	留倉增減
5月31日	16,682	232.47 億元	7,991	999	-6.98 億元	8,017	-1,759
6月1日	16,610	-100.93 億元	7,434	-557	6.11 億元	9,428	1,411
6月2日	16,532	-84.97 億元	10,257	2,823	-0.10 億元	9,372	-56
6月6日	16,600	-22.24 億元	8,528	-1,729	15.37 億元	10,162	790



更新日期：2022年6月6日 資料來源：台灣期貨交易所，凱基期貨整理，本資料僅供參考

# 熱門股票期貨統計

股票期貨	上漲成交量前10大						
	名次	名稱	成交價(元)	漲跌(元)	漲跌幅(%)	成交量(口)	未平倉量(口)
	1	2303 聯電	51.9	1.3	2.57%	11961	24638
	2	2330 台積電	542	1	0.18%	7837	22932
	3	2888 新光金	9.89	0.76	8.32%	7231	7210
	4	2409 友達	17.75	0.15	0.85%	4559	37314
	5	2317 鴻海	115.5	1	0.87%	4122	15650
	6	3035 智原	231.5	6	2.66%	4094	2432
	7	3711 日月光投控	104.5	1	0.97%	3445	2440
	8	3008 大立光	1815	135	8.04%	3242	3133
	9	2002 中鋼	34.85	1.1	3.26%	2536	4929
	10	3105 穩懋	234	12.5	5.64%	2335	716

更新日期：2022年6月6日 資料來源：台灣期貨交易所，凱基期貨整理，本資料僅供參考

# 熱門股票期貨統計

股票期貨	下跌成交量前10大					
名次	名稱	成交價(元)	漲跌(元)	漲跌幅(%)	成交量(口)	未平倉量(口)
1	2618 長榮航	34.95	-0.65	-1.83%	18,885	22,635
2	1605 華新	43.65	-3.05	-6.53%	17,225	6,297
3	2603 長榮	144	-0.5	-0.35%	17,160	27,356
4	8069 元太	203.5	-5	-2.40%	3,400	3,828
5	5425 台半	85.9	-0.5	-0.58%	2,540	1,465
6	3006 晶豪科	120.5	-1	-0.82%	1,689	4,191
7	2313 華通	48.15	-0.45	-0.93%	1,538	2,785
8	2340 光磊	50	-0.8	-1.57%	1,522	1,330
9	2498 宏達電	48.85	-0.45	-0.91%	1,183	5,877
10	6488 環球晶	619	-4	-0.64%	788	1,612

更新日期：2022年6月6日 資料來源：台灣期貨交易所，凱基期貨整理，本資料僅供參考

# 亞洲行情表

亞洲主要指數漲跌			
指數名稱	收盤價	漲跌	漲跌幅%
日經指數	27915.89	154.32	0.56%
香港恆生	21443.00	360.87	1.71%
上海綜合	3236.37	40.91	1.28%
南韓綜合	2670.65	11.66	0.44%
澳洲雪梨	7433.10	-39.30	-0.53%

現貨市場 & 期貨市場行情匯總								
商品	開盤價	收盤價	漲跌幅	價差	成交量 (萬/口數)*	成交量 增減(萬/口數)	未平倉量	未平倉量 增減
加權指數	16570.89	16605.96	0.32%		2,102.84 億元			
台指近月期貨	16590	16600	0.41%	-5.96	98,914	19,654	91,412	-2282
台指次近月期貨	16168	16167	0.39%	-438.96	1,215	223	10,542	542
電子指數	768.11	769.95	0.33%		1,130.40 億元			
電子近月期貨	768.80	770.25	0.61%	0.30	1,796	128	2,967	-155
電子次近月期貨	752.85	754.80	0.75%	-15.15	10	-10	61	8
金融指數	1671.72	1681.60	0.57%		112.37 億元			
金融近月期貨	1671.4	1683.6	0.86%	2.00	1,965	-104	1,990	9
金融次近月期貨	1625.2	1640.0	0.85%	-41.60	10	-13	113	2
非金電指數	16443.62	16396.00	0.21%		735.09 億元			
非金電近月期貨	16495	16358	-0.16%	-38.00	79	-38	321	-5
非金電次近月期貨	15861	15861	0	-535.00	4	-15	54	4

更新日期：2022年6月6日 資料來源：凱基期貨整理，本資料僅供參考

# 陸股ETF行情表

名稱	開盤價	最高價	最低價	收盤價	漲跌	漲跌幅	成交量
元大寶滬深	19.31	19.63	19.20	19.60	0.40	208.00%	268 張
富邦上証	32.16	32.67	32.01	32.56	0.58	181.00%	1,055 張
元大上証50	30.67	31.34	30.67	31.32	0.62	202.00%	142 張
FH滬深	25.78	25.78	25.31	25.66	0.49	195.00%	710 張
富邦上証正2	41.25	41.79	40.02	41.55	0.84	206.00%	14,149 張
富邦上証反1	4.45	4.51	4.40	4.40	-0.06	-135.00%	1,487 張
國泰中國A50	21.90	22.05	21.60	22.02	0.42	194.00%	843 張

更新日期：2022年6月6日 資料來源：凱基期貨整理，本資料僅供參考



# 免責聲明及警語

- 一、本報告中的訊息包括來自各項已公開或據信為可靠之資訊來源，為製作報告當時所知之資訊及基於特定時間或期間所作之意見，惟凱基期貨股份有限公司（以下稱本公司）對本報告內容的準確性、完整性和及時性不作任何聲明或保證，本報告所載之資訊或意見日後如有任何變動，本公司將不作通知。
- 二、本報告內容僅供參考，不具有或隱含任何法律效果，本公司就其內容不負任何法律責任。本報告內容不代表未來獲利之預期或保證，交易人應審慎評估，慎重考量自身財務能力及承受風險能力，並特別留意控管風險，如有需要，應諮詢相關財務顧問或專業人士。
- 三、本報告內容不構成亦不得視為對任何投資標的或任何交易之招攬、要約、宣傳、廣告、遊說、引誘或推薦。在任何情況下，本公司不對任何人閱讀本報告或基於本報告觀點所進行的交易所引致的任何損益承擔任何責任。
- 四、本報告內容所涉相關圖表及數據可能採用特定軟體及程式、模型運算，以歷史數據進行繪製及統計，其結果並不代表具有預測未來之能力。
- 五、本報告內容所用技術分析指標可能隨參數設定之不同，而有不同的結果。技術分析指標係將過去歷史資料經由統計分析技術所得之指標數值，僅供參考性質，通常作為事後驗證之用途，且係依據過去歷史資料所得，不具領先意涵，亦不代表具有預測未來之能力。
- 六、本報告內容之著作權屬於本公司所擁有，非經本公司事先書面同意，禁止任何未經本公司授權擅自加以摘錄、引用、轉貼、下載、複製、編輯、翻譯或傳輸行為，任何侵犯本公司著作權之行為，本公司將予究責。
- 七、本報告僅限由本公司傳送予與本公司簽訂顧問契約之客戶閱讀，如有任何人未經本公司事先書面同意而將本報告傳送予他人，本公司將予究責。

許可證照字號：109年金管期總字第011號 KGI凱基期貨地址：台北市重慶南路一段2號6樓部份、12樓及13樓

<http://www.kgifutures.com.tw> 電話(02)2361-9889

更新日期：2022年6月6日 資料來源：台灣期貨交易所，凱基期貨整理，本資料僅供參考