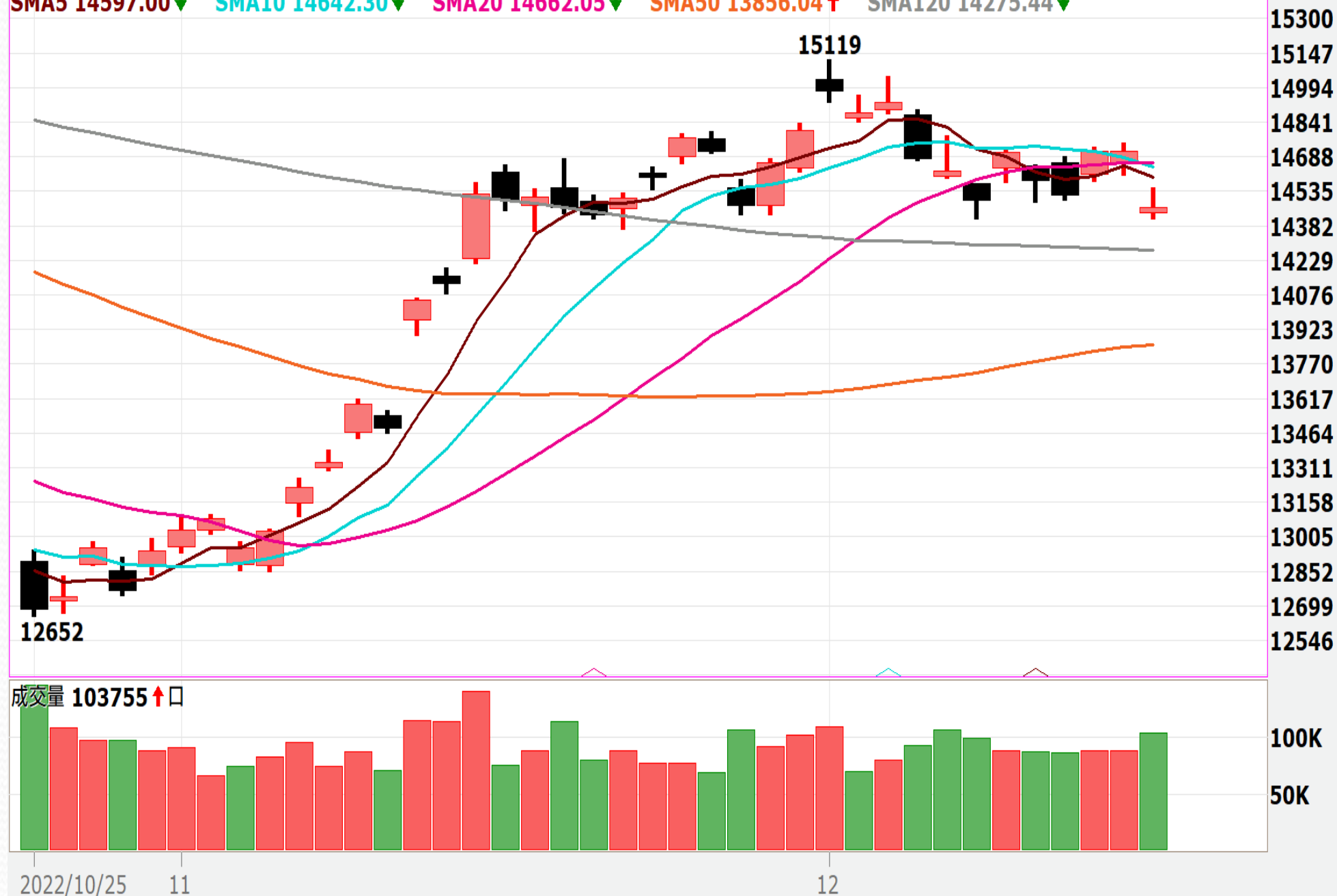


台指期日線走勢圖

台股指數近月(一般)(FITX*1) 日線圖 2022/12/16 開 14440 高 14550 收 14461 s 點 量 103755 口 -252 (-1.71%)

SMA5 14597.00↓ SMA10 14642.30↓ SMA20 14662.05↓ SMA50 13856.04↑ SMA120 14275.44↓



更新日期：2022年12月16日 資料來源：凱基期貨整理，本資料僅供參考

期指行情及法人多空部位表

三大期指當、次月合約每日行情									2022年12月16日	
商品	月份	開盤價	最高價	最低價	收盤價	漲跌	漲跌幅	價差	成交量	當日 OI
加權指數		14554.21	14568.31	14447.77	14528.55	-205.58	-1.40%		2,974.9 億元	--
台指期	12	14440	14550	14411	14461	-252	-1.71%	-67.55	103,755	73,670
台指期	1	14380	14497	14365	14421	-237	-1.62%	-107.5	8,668	16,429
電子類		671.12	671.98	666.40	671.15	-11.69	-1.71%		1,485.5 億元	--
電子期	12	665.65	671.15	664.55	666.95	-15.1	-2.21%	-4.2	2,038	2,835
電子期	1	663.30	668.20	662.15	665.00	-14.45	-2.13%	-6.15	185	364
金融類		1518.07	1519.20	1504.68	1506.38	-17.56	-1.15%		137.7 億元	--
金融期	12	1508.2	1520.0	1503.0	1508.4	-13.2	-0.87%	2.02	1,744	1,511
金融期	1	1502.0	1515.2	1501.0	1505.2	-13.8	-0.91%	-1.18	137	337

2022年12月16日 法人期權多空部位表		未平倉餘額						淨部位
		多方		空方		多空淨額		單日增減
商品名稱	身份別	口數	契約金額	口數	契約金額	累計淨口數	契約金額	(口數)
臺股期貨	自營商	12,655	36,510,891	7,985	23,053,399	4,670	13,457,492	1,263
	投信	17,591	50,881,454	23,044	66,647,341	-5,453	-15,765,887	-1,718
	外資及陸資	38,473	111,245,466	31,716	91,685,206	6,757	19,560,260	1,185
電子期貨	自營商	633	1,686,696	505	1,346,675	128	340,021	167
	投信	141	376,329	0	0	141	376,329	-8
	外資及陸資	1,625	4,337,026	626	1,670,731	999	2,666,295	-125
金融期貨	自營商	355	535,224	236	355,604	119	179,620	32
	投信	48	72,403	0	0	48	72,403	-21
	外資及陸資	524	790,129	1,083	1,633,204	-559	-843,075	-192
小臺指期	自營商	15,093	10,890,901	12,261	8,840,030	2,832	2,050,871	-565
	投信	82	59,298	15	10,813	67	48,485	-6
	外資及陸資	5,068	3,662,542	9,380	6,776,958	-4,312	-3,114,416	-8,578
臺指選擇權	自營商	128,912	787,175	172,330	1,034,540	-43,418	-247,365	8,473
	投信	571	876	400	339	171	537	100
	外資及陸資	76,526	824,744	46,888	464,146	29,638	360,598	-1,332
所有契約金額加總(億元)		外資及陸資	186億30	投信	-152億68	自營商	157億81	來源:台灣期交所

更新日期：2022年12月16日 資料來源：凱基期貨整理，本資料僅供參考

台指期籌碼匯報

期貨三大法人&大額交易人未平倉口數匯報

2022年12月16日

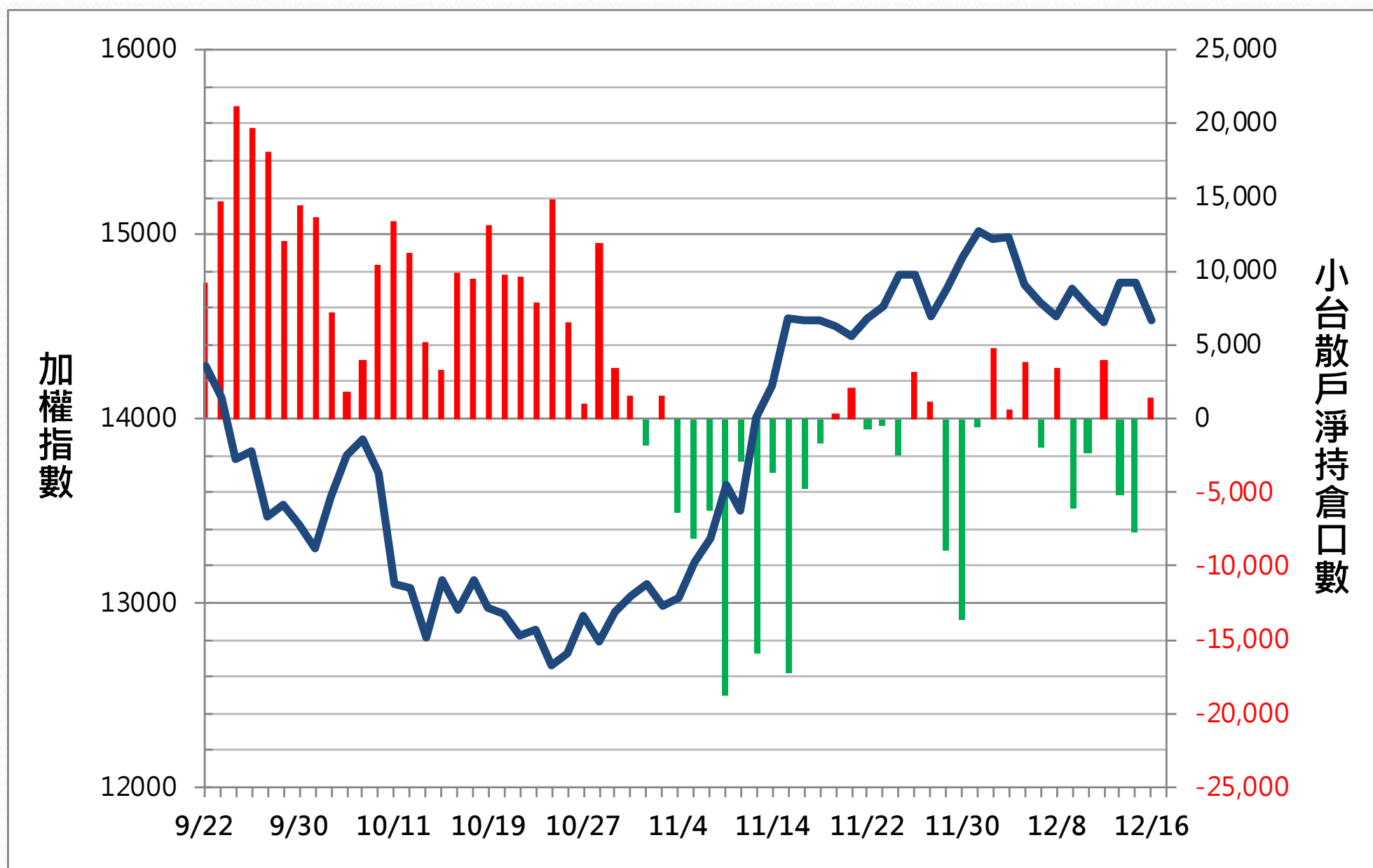
	臺股期貨				電子期貨			
	買方口數	賣方口數	淨部位	淨部位增減	買方口數	賣方口數	淨部位	淨部位增減
外資	38,473	31,716	6,757	1,185	1,625	626	999	-125
投信	17,591	23,044	-5,453	-1,718	141	0	141	-8
自營商	12,655	7,985	4,670	1,263	633	505	128	167
*特定法人(近月)	39,428	37,651	1,777	-3,731	1,628	680	948	-17
*特定法人(全月)	41,705	37,230	4,475	945	1,827	784	1,043	-13
*十大交易人(近月)	40,883	43,374	-2,491	-3,033	2,124	2,231	-107	-75
*十大交易人(全月)	48,178	48,714	-536	-504	2,247	2,306	-59	-110
*全市場未沖銷(近月)			82,502	-7,473			3,132	74
*全市場未沖銷(全月)			106,498	1,014			3,578	286
	金融期貨				非金電期貨			
	買方口數	賣方口數	淨部位	淨部位增減	買方口數	賣方口數	淨部位	淨部位增減
外資	524	1,083	-559	-192	4	105	-101	16
投信	48	0	48	-21	0	0	0	0
自營商	355	236	119	32	215	138	77	-30
特定法人(近月)	523	995	-472	-138	23	143	-120	33
特定法人(全月)	660	1,143	-483	-79	29	142	-113	32
十大交易人(近月)	1,133	1,069	64	-44	211	208	3	-4
十大交易人(全月)	1,304	1,274	30	5	262	265	-3	-23
全市場未沖銷(近月)			1,637	-226			212	-37
全市場未沖銷(全月)			2,032	-99			274	-40

更新日期：2022年12月16日 資料來源：台灣期貨交易所，凱基期貨整理

小台散戶籌碼指標

散戶淨持倉口數

1,413



更新日期：2022年12月16日

資料來源：台灣期貨交易所，凱基期貨整理，本資料僅供參考

散戶多空比

日期

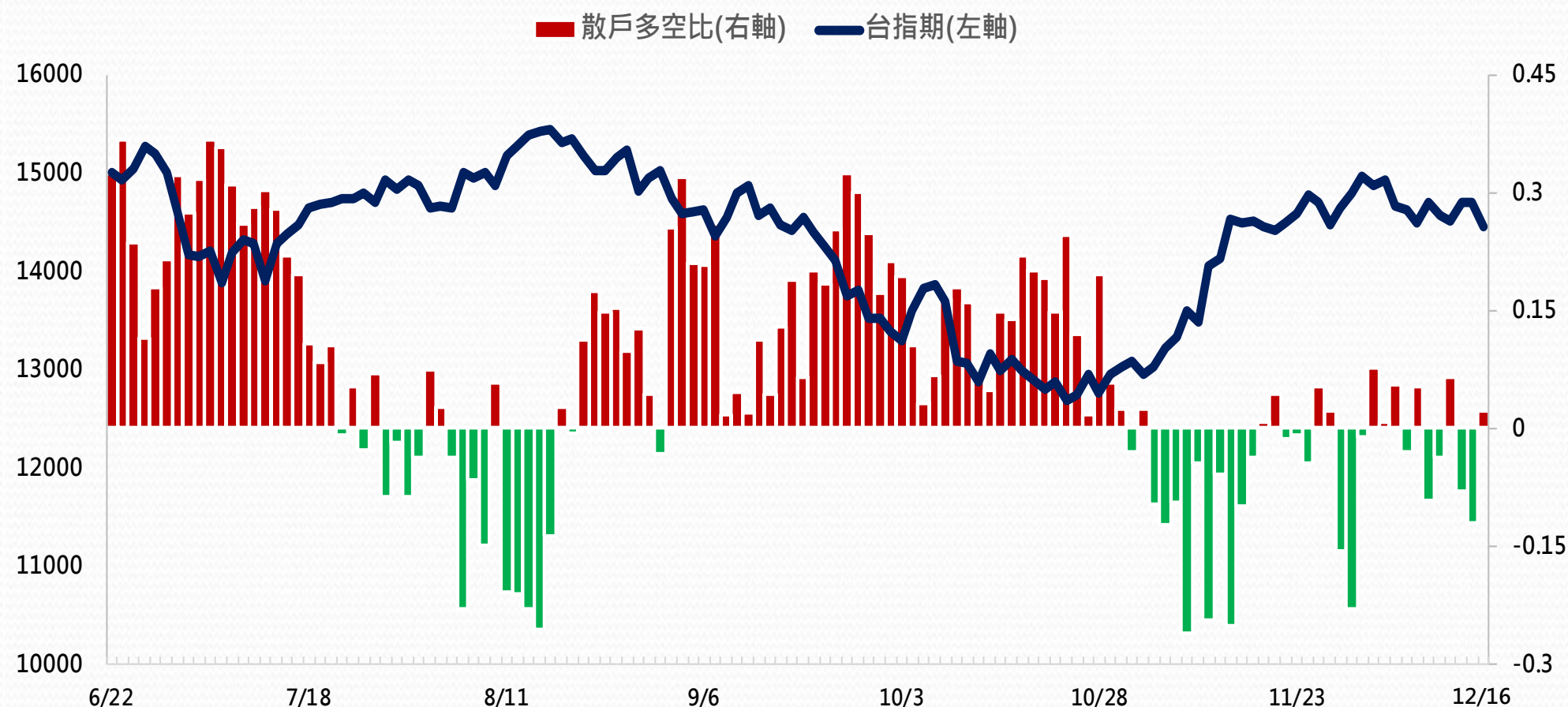
2022/12/16

散戶多空比

2.17%

散戶多空比變化

14.20%



更新日期：2022/12/16 資料來源：台灣期貨交易所，凱基期貨整理



中華開發金控
CHINA DEVELOPMENT FINANCIAL

散戶多空比：通常小台指期皆為散戶操作佔大部分，指標可作為觀察散戶動向的籌碼指標，且如正值越大，則認為散戶做多部位越多；如負值越大，表示散戶做空部位越多。



凱基期貨
KGI FUTURES

外資&自營商籌碼變化

外資籌碼變化					自營商籌碼變化		
日期	台指期	現貨買賣超	期貨留倉	留倉增減	現貨買賣超	期貨留倉	留倉增減
12月13日	14,519	-102.49 億元	5,406	-4,052	-5.57 億元	3,018	1,046
12月14日	14,710	145.74 億元	4,800	-606	12.58 億元	2,409	-609
12月15日	14,708	-12.25 億元	5,572	772	-4.60 億元	3,407	998
12月16日	14,461	-157.65 億元	6,757	1,185	-32.14 億元	4,670	1,263



更新日期：2022年12月16日 資料來源：台灣期貨交易所，凱基期貨整理，本資料僅供參考

熱門股票期貨統計

股票期貨	上漲成交量前10大					
名次	名稱	成交價(元)	漲跌(元)	漲跌幅(%)	成交量(口)	未平倉量(口)
1	2603 長榮	164.5	7.5	4.78%	20596	11368
2	1605 華新	48.25	0.05	0.10%	5317	10736
3	3034 聯詠	313	5.5	1.79%	1289	1624
4	2313 華通	48.95	0.35	0.72%	842	1562
5	1101 台泥	33.95	0.35	1.04%	778	1649
6	2888 新光金	8.74	0.01	0.11%	455	2584
7	3231 緯創	30.05	0.6	2.04%	344	434
8	2356 英業達	25.5	0.6	2.41%	214	398
9	2324 仁寶	22.45	0.65	2.98%	193	399
10	5269 祥碩	714	4	0.56%	144	915

更新日期：2022年12月16日

資料來源：台灣期貨交易所，凱基期貨整理，本資料僅供參考

熱門股票期貨統計

股票期貨	下跌成交量前10大					
名次	名稱	成交價(元)	漲跌(元)	漲跌幅(%)	成交量(口)	未平倉量(口)
1	2201 裕隆	64.2	-2.7	-4.04%	14,547	3,633
2	2618 長榮航	28.55	-0.2	-0.70%	12,941	9,745
3	2330 台積電	468.5	-11.5	-2.40%	9,652	18,587
4	2303 聯電	43.85	-0.15	-0.34%	8,734	14,854
5	2409 友達	14.9	-0.55	-3.56%	6,134	11,310
6	2498 宏達電	56.9	-1.7	-2.90%	5,086	6,889
7	3037 欣興	140	-7.5	-5.08%	3,994	2,955
8	8069 元太	168.5	-9	-5.07%	3,788	1,671
9	0050 元大台灣50ETF	112.75	-2.15	-1.87%	3,497	4,848
10	3481 群創	11.4	-0.3	-2.56%	2,800	12,205

更新日期：2022年12月16日 資料來源：台灣期貨交易所，凱基期貨整理，本資料僅供參考

亞洲行情表

亞洲主要指數漲跌			
指數名稱	收盤價	漲跌	漲跌幅%
日經指數	27527.12	-524.58	-1.87%
香港恆生	19492.00	123.41	0.64%
上海綜合	3167.86	-0.79	-0.02%
南韓綜合	2360.02	-0.95	-0.04%
澳洲雪梨	7336.50	-53.80	-0.73%

現貨市場 & 期貨市場行情匯總								
商品	開盤價	收盤價	漲跌幅	價差	成交量 (萬/口數)*	成交量 增減(萬/口數)	未平倉量	未平倉量 增減
加權指數	14554.21	14528.55	-1.40%		2,974.89 億元			
台指近月期貨	14440	14461	-1.71%	-67.55	103,755	15,520	73,670	-6820
台指次近月期貨	14380	14421	-1.62%	-107.55	8,668	5,875	16,429	7355
電子指數	671.12	671.15	-1.71%		1,485.49 億元			
電子近月期貨	665.65	666.95	-2.21%	-4.20	2,038	640	2,835	48
電子次近月期貨	663.30	665.00	-2.13%	-6.15	185	103	364	169
金融指數	1518.07	1506.38	-1.15%		137.73 億元			
金融近月期貨	1508.2	1508.4	-0.87%	2.02	1,744	463	1,511	-235
金融次近月期貨	1502.0	1505.2	-0.91%	-1.18	137	87	337	118
非金電指數	14395.45	14316.49	-0.82%		1,193.73 億元			
非金電近月期貨	14349	14256	-1.14%	-60.49	179	64	212	-37
非金電次近月期貨	14303	14210	0	-106.49	30	8	62	-3

更新日期：2022年12月16日 資料來源：凱基期貨整理，本資料僅供參考

陸股ETF行情表

名稱	開盤價	最高價	最低價	收盤價	漲跌	漲跌幅	成交量
元大寶滬深	18.50	18.73	18.50	18.68	0.01	5.00%	242 張
富邦上証	31.40	31.73	31.33	31.55	0.10	32.00%	316 張
元大上証50	30.16	30.58	30.16	30.35	0.19	63.00%	56 張
FH滬深	24.69	24.76	24.63	24.69	0.08	33.00%	94 張
富邦上証正2	39.82	40.58	39.72	40.12	0.16	40.00%	6,713 張
富邦上証反1	4.52	4.52	4.45	4.47	0.01	22.00%	359 張
國泰中國A50	21.39	21.60	21.37	21.48	0.12	56.00%	423 張

更新日期：2022年12月16日 資料來源：凱基期貨整理，本資料僅供參考



免責聲明及警語

- 一、本報告中的訊息包括來自各項已公開或據信為可靠之資訊來源，為製作報告當時所知之資訊及基於特定時間或期間所作之意見，惟凱基期貨股份有限公司（以下稱本公司）對本報告內容的準確性、完整性和及時性不作任何聲明或保證，本報告所載之資訊或意見日後如有任何變動，本公司將不作通知。
- 二、本報告內容僅供參考，不具有或隱含任何法律效果，本公司就其內容不負任何法律責任。本報告內容不代表未來獲利之預期或保證，交易人應審慎評估，慎重考量自身財務能力及承受風險能力，並特別留意控管風險，如有需要，應諮詢相關財務顧問或專業人士。
- 三、本報告內容不構成亦不得視為對任何投資標的或任何交易之招攬、要約、宣傳、廣告、遊說、引誘或推薦。在任何情況下，本公司不對任何人閱讀本報告或基於本報告觀點所進行的交易所引致的任何損益承擔任何責任。
- 四、本報告內容所涉相關圖表及數據可能採用特定軟體及程式、模型運算，以歷史數據進行繪製及統計，其結果並不代表具有預測未來之能力。
- 五、本報告內容所用技術分析指標可能隨參數設定之不同，而有不同的結果。技術分析指標係將過去歷史資料經由統計分析技術所得之指標數值，僅供參考性質，通常作為事後驗證之用途，且係依據過去歷史資料所得，不具領先意涵，亦不代表具有預測未來之能力。
- 六、本報告內容之著作權屬於本公司所擁有，非經本公司事先書面同意，禁止任何未經本公司授權擅自加以摘錄、引用、轉貼、下載、複製、編輯、翻譯或傳輸行為，任何侵犯本公司著作權之行為，本公司將予究責。
- 七、本報告僅限由本公司傳送予與本公司簽訂顧問契約之客戶閱讀，如有任何人未經本公司事先書面同意而將本報告傳送予他人，本公司將予究責。

許可證照字號：110年金管期總字第005號 KGI凱基期貨地址：台北市重慶南路一段2號6樓部份、12樓及13樓

<http://www.kgifutures.com.tw> 電話(02)2361-9889

更新日期：2022年12月16日 資料來源：台灣期貨交易所，凱基期貨整理，本資料僅供參考