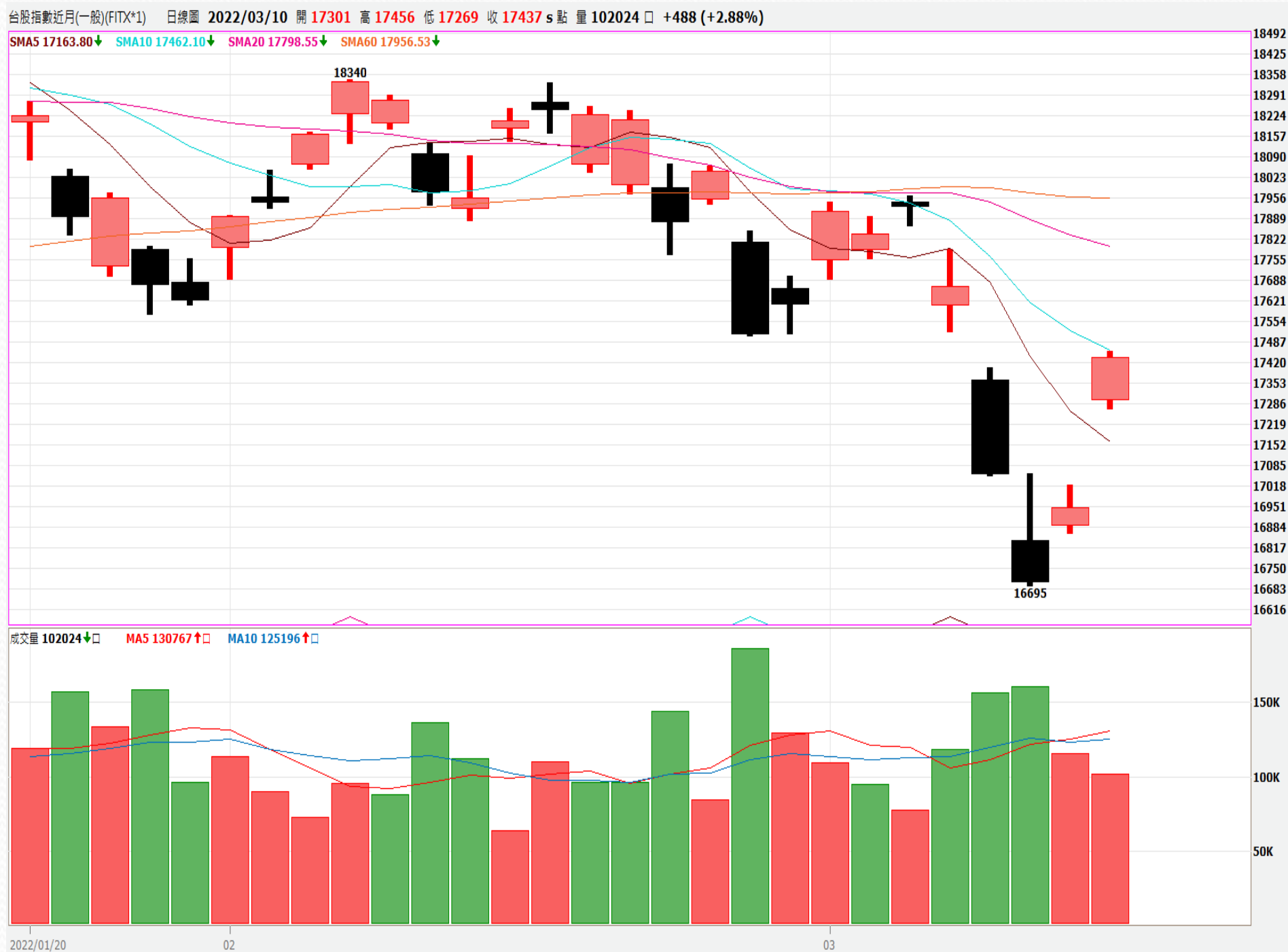


台指期日線走勢圖



更新日期：2022年3月10日 資料來源：凱基期貨整理，本資料僅供參考

期指行情及法人多空部位表

三大期指當、次月合約每日行情

2022年3月10日

| 商品 | 月份 | 開盤價 | 最高價 | 最低價 | 收盤價 | 漲跌 | 漲跌幅 | 價差 | 成交量 | 當日OI |
|------|----|----------|----------|----------|----------|--------|-------|-------|------------|--------|
| 加權指數 | | 17224.73 | 17478.43 | 17224.73 | 17433.20 | 417.84 | 2.46% | | 3,513.5 億元 | -- |
| 台指期 | 3 | 17301 | 17456 | 17269 | 17437 | 488 | 2.88% | 3.8 | 102,024 | 61,920 |
| 台指期 | 4 | 17280 | 17417 | 17234 | 17398 | 483 | 2.86% | -35.2 | 3,878 | 14,759 |
| 電子類 | | 809.99 | 822.69 | 809.99 | 820.32 | 23.5 | 2.95% | | 1,659.6 億元 | -- |
| 電子期 | 3 | 813.95 | 821.85 | 811.90 | 820.25 | 27.25 | 3.44% | -0.07 | 1,930 | 2,078 |
| 電子期 | 4 | 810.00 | 819.70 | 810.00 | 817.30 | 26.3 | 3.32% | -3.02 | 151 | 210 |
| 金融類 | | 1687.82 | 1734.60 | 1687.82 | 1734.10 | 47.8 | 2.83% | | 122.7 億元 | -- |
| 金融期 | 3 | 1706.6 | 1733.4 | 1704.8 | 1733.0 | 45.4 | 2.69% | -1.1 | 1,968 | 2,069 |
| 金融期 | 4 | 1708.6 | 1730.4 | 1705.0 | 1729.4 | 44.2 | 2.62% | -4.7 | 90 | 196 |

| 2022年3月10日 法人期權多空部位表 | | 未平倉餘額 | | | | | | 淨部位 |
|-------------------------|-------|---------|------------|---------|-------------|---------|-------------|----------|
| | | 多方 | | 空方 | | 多空淨額 | | 單日增減 |
| 商品名稱 | 身份別 | 口數 | 契約金額 | 口數 | 契約金額 | 累計淨口數 | 契約金額 | (口數) |
| 臺股期貨 | 自營商 | 19,251 | 66,966,066 | 7,231 | 25,179,616 | 12,020 | 41,786,450 | -973 |
| | 投信 | 9,355 | 32,622,756 | 15,287 | 53,308,597 | -5,932 | -20,685,841 | 1,078 |
| | 外資及陸資 | 22,470 | 78,352,204 | 29,531 | 102,748,897 | -7,061 | -24,396,693 | 5,659 |
| 電子期貨 | 自營商 | 466 | 1,528,165 | 526 | 1,725,204 | -60 | -197,039 | -97 |
| | 投信 | 138 | 452,752 | 0 | 0 | 138 | 452,752 | 4 |
| | 外資及陸資 | 1,026 | 3,365,986 | 418 | 1,371,458 | 608 | 1,994,528 | 116 |
| 金融期貨 | 自營商 | 398 | 689,236 | 187 | 323,964 | 211 | 365,272 | 19 |
| | 投信 | 13 | 22,524 | 0 | 0 | 13 | 22,524 | 0 |
| | 外資及陸資 | 501 | 868,033 | 1,817 | 3,147,680 | -1,316 | -2,279,647 | -60 |
| 小臺指期 | 自營商 | 18,547 | 16,109,105 | 17,272 | 15,001,925 | 1,275 | 1,107,180 | 529 |
| | 投信 | 245 | 213,591 | 5 | 4,350 | 240 | 209,241 | 6 |
| | 外資及陸資 | 4,247 | 3,702,224 | 5,145 | 4,480,921 | -898 | -778,697 | 3,972 |
| 臺指選擇權 | 自營商 | 136,093 | 1,376,242 | 108,569 | 656,657 | 27,524 | 719,585 | 8,524 |
| | 投信 | 68 | 1,460 | 0 | 0 | 68 | 1,460 | 0 |
| | 外資及陸資 | 70,663 | 540,202 | 82,710 | 892,975 | -12,047 | -352,773 | 11,349 |
| 所有契約金額加總(億元) | | 外資及陸資 | -258億13 | 投信 | -200億00 | 自營商 | 437億81 | 來源:台灣期交所 |

更新日期：2022年3月10日 資料來源：凱基期貨整理，本資料僅供參考

台指期籌碼匯報

期貨三大法人&大額交易人未平倉口數匯報

2022年3月10日

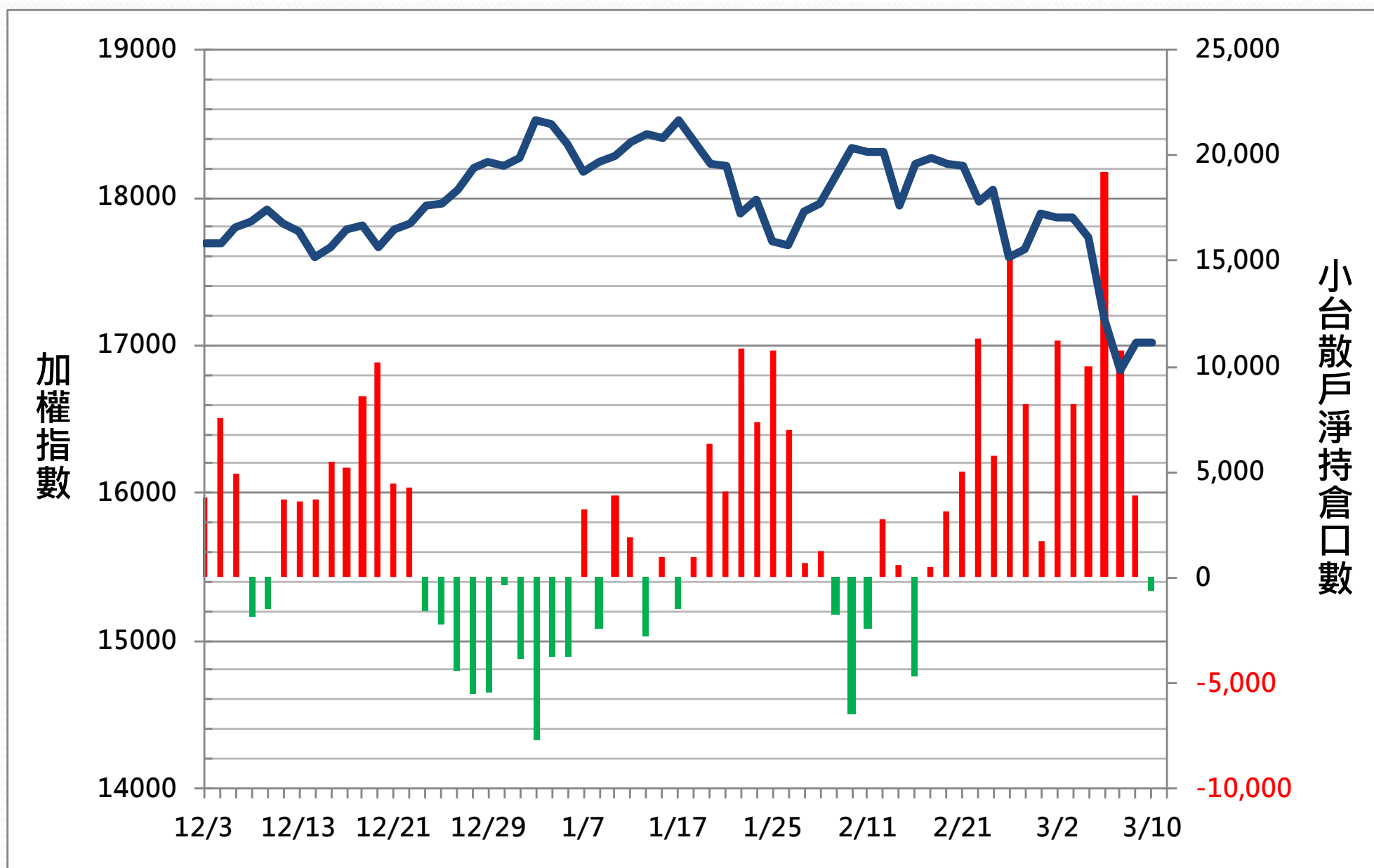
| | 臺股期貨 | | | | 電子期貨 | | | |
|-------------|--------|--------|--------|-------|-------|-------|-------|-------|
| | 買方口數 | 賣方口數 | 淨部位 | 淨部位增減 | 買方口數 | 賣方口數 | 淨部位 | 淨部位增減 |
| 外資 | 22,470 | 29,531 | -7,061 | 5,659 | 1,026 | 418 | 608 | 116 |
| 投信 | 9,355 | 15,287 | -5,932 | 1,078 | 138 | 0 | 138 | 4 |
| 自營商 | 19,251 | 7,231 | 12,020 | -973 | 466 | 526 | -60 | -97 |
| *特定法人(近月) | 25,333 | 25,420 | -87 | 2,559 | 862 | 477 | 385 | -232 |
| *特定法人(全月) | 35,223 | 32,231 | 2,992 | 4,391 | 971 | 410 | 561 | -85 |
| *十大交易人(近月) | 28,083 | 32,583 | -4,500 | 1,049 | 1,322 | 1,605 | -283 | -71 |
| *十大交易人(全月) | 40,304 | 40,524 | -220 | 674 | 1,435 | 1,683 | -248 | -72 |
| *全市場未沖銷(近月) | | | 71,659 | -309 | | | 2,234 | -134 |
| *全市場未沖銷(全月) | | | 93,693 | 2,012 | | | 2,476 | -8 |
| | 金融期貨 | | | | 非金電期貨 | | | |
| | 買方口數 | 賣方口數 | 淨部位 | 淨部位增減 | 買方口數 | 賣方口數 | 淨部位 | 淨部位增減 |
| 外資 | 501 | 1,817 | -1,316 | -60 | 2 | 109 | -107 | 3 |
| 投信 | 13 | 0 | 13 | 0 | 1 | 0 | 1 | 0 |
| 自營商 | 398 | 187 | 211 | 19 | 123 | 62 | 61 | 0 |
| 特定法人(近月) | 539 | 1,787 | -1,248 | -52 | 15 | 109 | -94 | 12 |
| 特定法人(全月) | 625 | 1,929 | -1,304 | -88 | 24 | 108 | -84 | 11 |
| 十大交易人(近月) | 1,150 | 1,928 | -778 | -80 | 159 | 161 | -2 | 2 |
| 十大交易人(全月) | 1,198 | 2,072 | -874 | -123 | 189 | 192 | -3 | 1 |
| 全市場未沖銷(近月) | | | 2,147 | -142 | | | 165 | 4 |
| 全市場未沖銷(全月) | | | 2,382 | -76 | | | 202 | 6 |

更新日期：2022年3月10日 資料來源：台灣期貨交易所，凱基期貨整理

小台散戶籌碼指標

散戶淨持倉口數

-617



更新日期：2022年3月10日

資料來源：台灣期貨交易所，凱基期貨整理，本資料僅供參考

外資期現貨部位統計

外資籌碼變化

| 日期 | 台指期 | 現貨買賣超 | 期貨留倉 | 留倉增減 |
|-------|--------|------------|---------|--------|
| 3月7日 | 17,058 | -822.66 億元 | -19,469 | -1,952 |
| 3月8日 | 16,702 | -461.30 億元 | -15,856 | 3,613 |
| 3月9日 | 16,946 | -318.08 億元 | -12,720 | 3,136 |
| 3月10日 | 16,946 | 19.91 億元 | -7,061 | 5,659 |

更新日期：2022年3月10日 資料來源：台灣期貨交易所，凱基期貨整理，本資料僅供參考

熱門股票期貨統計

| 股票期貨 | 上漲成交量前10大 | | | | | |
|------|-----------|--------|-------|--------|--------|---------|
| 名次 | 名稱 | 成交價(元) | 漲跌(元) | 漲跌幅(%) | 成交量(口) | 未平倉量(口) |
| 1 | 2618 長榮航 | 29.8 | 1.25 | 4.38% | 56659 | 24787 |
| 2 | 2603 長榮 | 157 | 1 | 0.64% | 40694 | 26796 |
| 3 | 2303 聯電 | 52.9 | 1.3 | 2.52% | 10795 | 21530 |
| 4 | 2330 台積電 | 589 | 21 | 3.70% | 9803 | 15587 |
| 5 | 3035 智原 | 282.5 | 6 | 2.17% | 7954 | 1778 |
| 6 | 2409 友達 | 21.35 | 0.2 | 0.95% | 6772 | 22363 |
| 7 | 2498 宏達電 | 58.1 | 1.9 | 3.38% | 5712 | 5910 |
| 8 | 3037 欣興 | 241.5 | 15.5 | 6.86% | 4714 | 4129 |
| 9 | 2317 鴻海 | 103.5 | 1.5 | 1.47% | 3998 | 6965 |
| 10 | 3481 群創 | 17.25 | 0.4 | 2.37% | 3778 | 26255 |

更新日期：2022年3月10日 資料來源：台灣期貨交易所，凱基期貨整理，本資料僅供參考

熱門股票期貨統計

| 股票期貨 | 下跌成交量前10大 | | | | | |
|------|-----------|--------|-------|--------|--------|---------|
| 名次 | 名稱 | 成交價(元) | 漲跌(元) | 漲跌幅(%) | 成交量(口) | 未平倉量(口) |
| 1 | 8069 元太 | 132 | -2 | -1.49% | 1,981 | 1,847 |
| 2 | 1605 華新 | 29.15 | -0.05 | -0.17% | 1,307 | 1,611 |
| 3 | 6147 頤邦 | 71.2 | -0.7 | -0.97% | 511 | 616 |
| 4 | 1301 台塑 | 104.5 | -0.5 | -0.48% | 353 | 699 |
| 5 | 1476 儒鴻 | 454 | -50 | -9.92% | 134 | 121 |
| 6 | 1477 聚陽 | 196.5 | -10 | -4.84% | 113 | 85 |
| 7 | 2542 興富發 | 49.25 | -0.15 | -0.30% | 58 | 743 |
| 8 | 3691 碩禾 | 176.5 | -2.5 | -1.40% | 38 | 97 |
| 9 | | | | | | |
| 10 | | | | | | |

更新日期：2022年3月10日 資料來源：台灣期貨交易所，凱基期貨整理，本資料僅供參考

亞洲行情表

| 亞洲主要指數漲跌 | | | |
|----------|----------|--------|-------|
| 指數名稱 | 收盤價 | 漲跌 | 漲跌幅% |
| 日經指數 | 25690.40 | 972.87 | 3.94% |
| 香港恆生 | 20742.50 | 114.79 | 0.56% |
| 上海綜合 | 3297.90 | 41.51 | 1.27% |
| 南韓綜合 | 2680.32 | 57.92 | 2.21% |
| 澳洲雪梨 | 7410.90 | 79.10 | 1.08% |

| 現貨市場 & 期貨市場行情匯總 | | | | | | | | |
|-----------------|----------|----------|-------|--------|----------------|-----------------|--------|------------|
| 商品 | 開盤價 | 收盤價 | 漲跌幅 | 價差 | 成交量 (萬/口數)* | 成交量 增減(萬/口數) | 未平倉量 | 未平倉量 增減 |
| 加權指數 | 17224.73 | 17433.20 | 2.46% | | 3,513.47 億元 | | | |
| 台指近月期貨 | 17301 | 17437 | 2.88% | 3.80 | 102,024 | -13,485 | 61,920 | -1859 |
| 台指次近月期貨 | 17280 | 17398 | 2.86% | -35.20 | 3,878 | -340 | 14,759 | 2003 |
| 電子指數 | 809.99 | 820.32 | 2.95% | | 1,659.63 億元 | | | |
| 電子近月期貨 | 813.95 | 820.25 | 3.44% | -0.07 | 1,930 | 644 | 2,078 | -105 |
| 電子次近月期貨 | 810.00 | 817.30 | 3.32% | -3.02 | 151 | 131 | 210 | 122 |
| 金融指數 | 1687.82 | 1734.10 | 2.83% | | 122.71 億元 | | | |
| 金融近月期貨 | 1706.6 | 1733.0 | 2.69% | -1.10 | 1,968 | 718 | 2,069 | -131 |
| 金融次近月期貨 | 1708.6 | 1729.4 | 2.62% | -4.70 | 90 | 32 | 196 | 39 |
| 非金電指數 | 16859.79 | 16788.18 | 1.21% | | 1,537.87 億元 | | | |
| 非金電近月期貨 | 16822 | 16792 | 1.58% | 3.82 | 120 | -9 | 165 | 4 |
| 非金電次近月期貨 | 16751 | 16751 | 0 | -37.18 | 4 | -4 | 37 | 2 |

更新日期：2022年3月10日 資料來源：凱基期貨整理，本資料僅供參考

陸股ETF行情表

| 名稱 | 開盤價 | 最高價 | 最低價 | 收盤價 | 漲跌 | 漲跌幅 | 成交量 |
|---------|-------|-------|-------|-------|-------|----------|---------|
| 元大寶滬深 | 20.24 | 20.61 | 20.24 | 20.48 | 0.36 | 179.00% | 653 張 |
| 富邦上証 | 34.42 | 34.71 | 34.33 | 34.45 | 0.60 | 177.00% | 2,318 張 |
| 元大上証50 | 33.11 | 33.43 | 33.11 | 33.17 | 0.57 | 175.00% | 88 張 |
| FH滬深 | 26.64 | 27.19 | 26.64 | 27.10 | 0.80 | 304.00% | 122 張 |
| 富邦上証正2 | 42.10 | 43.28 | 42.10 | 42.61 | 2.05 | 505.00% | 8,020 張 |
| 富邦上証反1 | 4.45 | 4.46 | 4.40 | 4.43 | -0.12 | -264.00% | 2,309 張 |
| 國泰中國A50 | 22.65 | 22.94 | 22.65 | 22.77 | 0.48 | 215.00% | 1,283 張 |

更新日期：2022年3月10日 資料來源：凱基期貨整理，本資料僅供參考



免責聲明及警語

- 一、本報告中的訊息包括來自各項已公開或據信為可靠之資訊來源，為製作報告當時所知之資訊及基於特定時間或期間所作之意見，惟凱基期貨股份有限公司（以下稱本公司）對本報告內容的準確性、完整性和及時性不作任何聲明或保證，本報告所載之資訊或意見日後如有任何變動，本公司將不作通知。
- 二、本報告內容僅供參考，不具有或隱含任何法律效果，本公司就其內容不負任何法律責任。本報告內容不代表未來獲利之預期或保證，交易人應審慎評估，慎重考量自身財務能力及承受風險能力，並特別留意控管風險，如有需要，應諮詢相關財務顧問或專業人士。
- 三、本報告內容不構成亦不得視為對任何投資標的或任何交易之招攬、要約、宣傳、廣告、遊說、引誘或推薦。在任何情況下，本公司不對任何人閱讀本報告或基於本報告觀點所進行的交易所引致的任何損益承擔任何責任。
- 四、本報告內容所涉相關圖表及數據可能採用特定軟體及程式、模型運算，以歷史數據進行繪製及統計，其結果並不代表具有預測未來之能力。
- 五、本報告內容所用技術分析指標可能隨參數設定之不同，而有不同的結果。技術分析指標係將過去歷史資料經由統計分析技術所得之指標數值，僅供參考性質，通常作為事後驗證之用途，且係依據過去歷史資料所得，不具領先意涵，亦不代表具有預測未來之能力。
- 六、本報告內容之著作權屬於本公司所擁有，非經本公司事先書面同意，禁止任何未經本公司授權擅自加以摘錄、引用、轉貼、下載、複製、編輯、翻譯或傳輸行為，任何侵犯本公司著作權之行為，本公司將予究責。
- 七、本報告僅限由本公司傳送予與本公司簽訂顧問契約之客戶閱讀，如有任何人未經本公司事先書面同意而將本報告傳送予他人，本公司將予究責。

許可證照字號：109年金管期總字第011號 KGI凱基期貨地址：台北市重慶南路一段2號6樓部份、12樓及13樓

<http://www.kgifutures.com.tw> 電話(02)2361-9889

更新日期：2022年3月10日 資料來源：台灣期貨交易所，凱基期貨整理，本資料僅供參考